



JLR

SOLUTIONS
FONCIÈRES

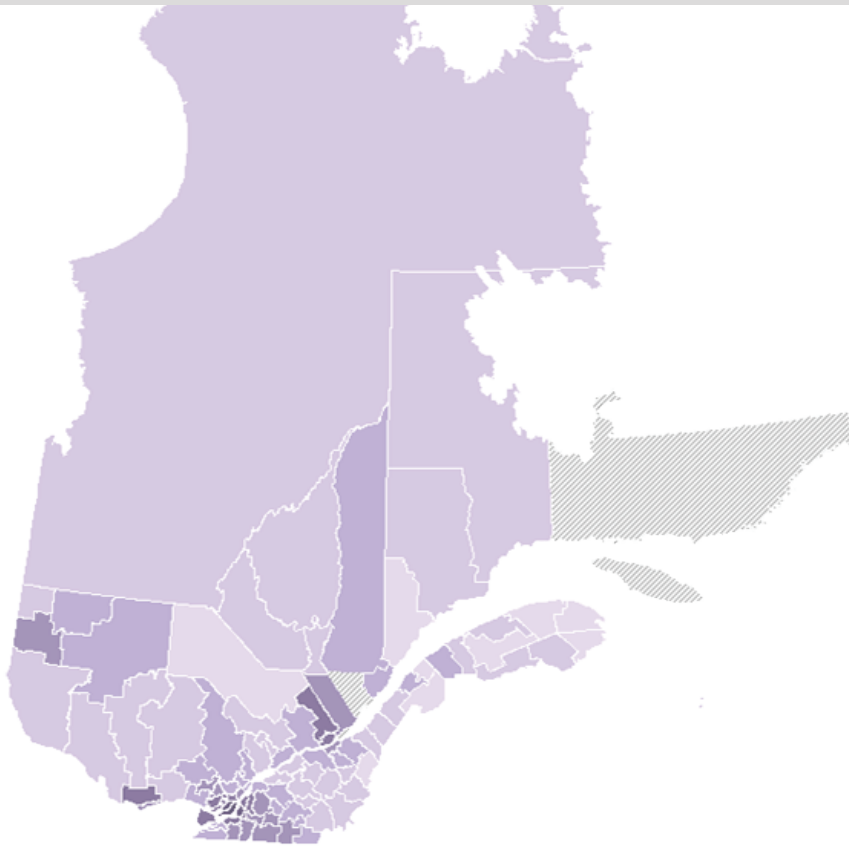
Une société d'Equifax

ÉTUDE JLR

Rapport mensuel sur le marché immobilier au Québec

Juillet 2021

www.jlr.ca



PROVINCE



Les ventes de copropriétés ont crû de 13 % par rapport à juillet 2020



Les ventes d'unifamiliales sont en baisse de 4 % par rapport à juillet 2020

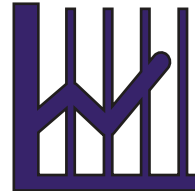


334 100 \$: prix médian des unifamiliales vendues en juillet 2021, en hausse de 26 %



-26 %

Baisse des préavis d'exercice sur 12 mois dans la RMR de Québec



+56 %

Hausse, sur 12 mois, des ventes de copropriétés dans la Capitale-Nationale



+23 %

Croissance du prix médian des unifamiliales dans la RMR des Laurentides sur 12 mois



605 000 \$

Prix médian des 2 à 5 logements vendus dans la RMR de Montréal lors des 12 derniers mois



345 000 \$

Prix médian des unifamiliales vendues dans la RMR de Gatineau lors des 12 derniers mois



+13 %

Hausse, sur 12 mois, du prix médian des copropriétés dans la RMR de Sherbrooke

Index des secteurs géographiques

*Cliquez sur une RMR ou région administrative pour obtenir des statistiques immobilières pour ce secteur.

Province

Régions métropolitaines de recensements (RMR)

Montréal

Ottawa-Gatineau

Québec

Saguenay

Sherbrooke

Trois-Rivières

Régions administratives

Abitibi-Témiscamingue

Bas-St-Laurent

Capitale-Nationale

Centre-du-Québec

Chaudière-Appalaches

Côte-Nord

Estrie

Gaspésie-Îles-de-la-Madeleine

Lanaudière

Laurentides

Laval

Mauricie

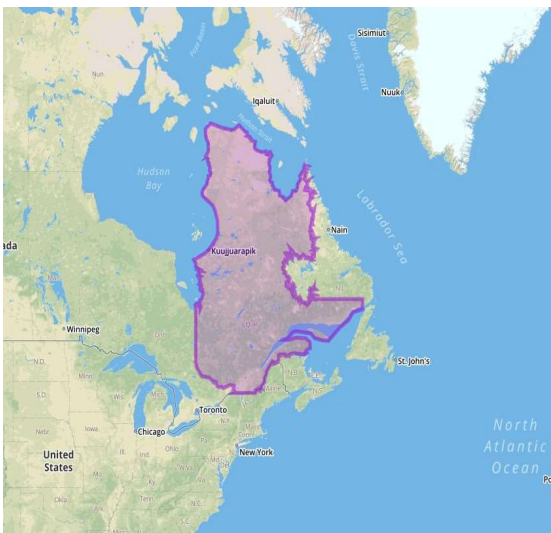
Montréal

Montréal

Nord-du-Québec

Outaouais

Saguenay Lac-St-Jean



SOLUTIONS
FONCIÈRES

Analyse de secteur
RADAR IMMOBILIER

Québec

Province

Période : Mensuel 2021-07

Type de propriétés : Résidentiel

RIX DÉTAILLÉS

	Ratio prix/évaluation	Prix par porte
Unifamiliale	146	-
Copropriété	138	-
2 à 5 logements	135	170 000 \$

RIX MÉDIAN

	2021-07	Variation	12 mois	Variation
Unifamiliale	334 100 \$	26 %	305 000 \$	17 %
Copropriété	319 125 \$	20 %	299 900 \$	12 %
2 à 5 logements	399 000 \$	16 %	385 000 \$	7 %

VOLUME DES VENTES

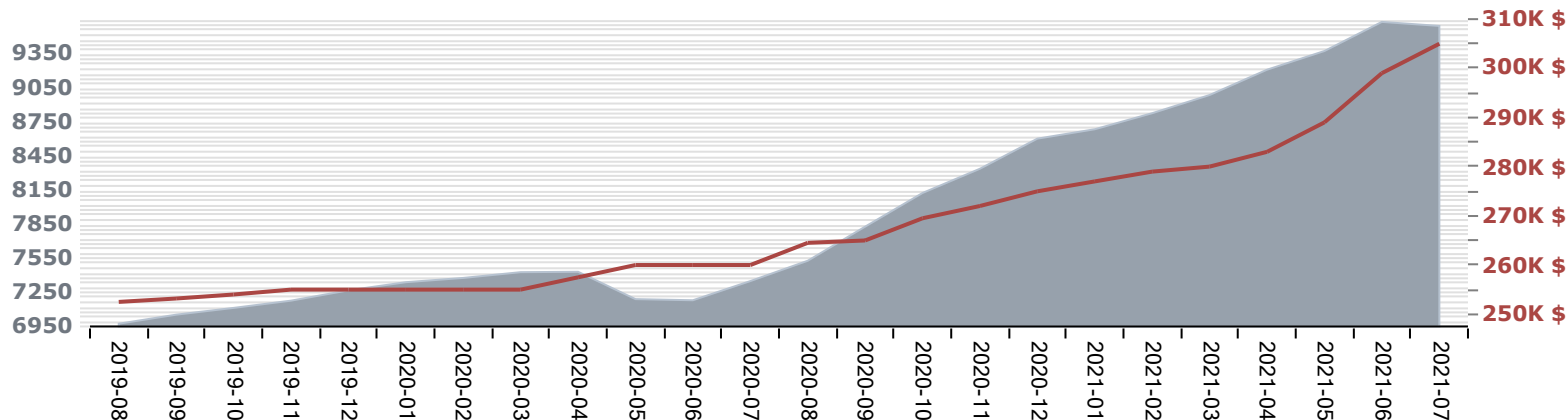
	2021-07	Variation	12 mois	Variation
Unifamiliale	10 625	-4 %	115 044	31 %
Copropriété	4 524	13 %	49 589	32 %
2 à 5 logements	1 996	33 %	21 088	58 %

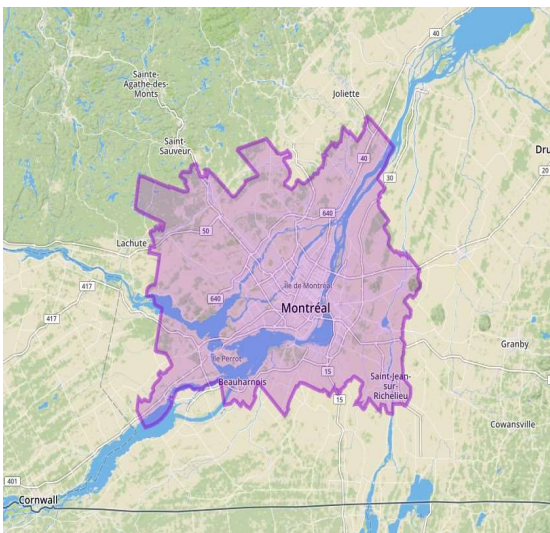
NOMBRE DE MAUVAISES CRÉANCES (secteur résidentiel)

	2021-07	Variation	12 mois	Variation
Préavis d'exercice	185	8 %	2 767	-30 %
Délaisements	43	0 %	703	-30 %
Hypothèques légales	381	101 %	3 877	-15 %

UNIFAMILIALE

Volume des ventes (moyenne mobile) — Prix médian (tendance 12 mois)





SOLUTIONS
FONCIÈRES

Analyse de secteur
RADAR IMMOBILIER

Montréal

Région métropolitaine de recensement

Période : Mensuel 2021-07

Type de propriétés : Résidentiel

RIX DÉTAILLÉS

	Ratio prix/évaluation	Prix par porte
Unifamiliale	156	-
Copropriété	143	-
2 à 5 logements	144	248 500 \$

RIX MÉDIAN

	2021-07	Variation	12 mois	Variation
Unifamiliale	495 000 \$	29 %	440 000 \$	22 %
Copropriété	355 000 \$	18 %	334 000 \$	13 %
2 à 5 logements	664 000 \$	21 %	605 000 \$	14 %

VOLUME DES VENTES

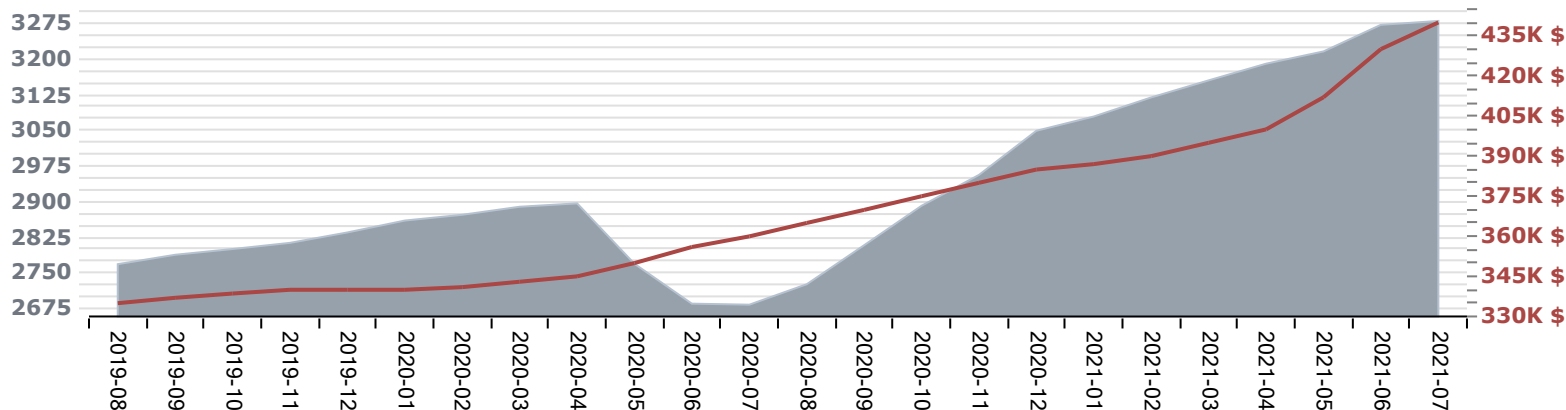
	2021-07	Variation	12 mois	Variation
Unifamiliale	3 505	3 %	39 364	22 %
Copropriété	3 178	11 %	35 650	25 %
2 à 5 logements	880	24 %	9 872	42 %

NOMBRE DE MAUVAISES CRÉANCES (secteur résidentiel)

	2021-07	Variation	12 mois	Variation
Préavis d'exercice	81	-4 %	1 126	-33 %
Délaisements	11	-	147	-33 %
Hypothèques légales	203	68 %	2 165	-16 %

UNIFAMILIALE

■ Volume des ventes (moyenne mobile) — Prix médian (tendance 12 mois)



Ottawa-Gatineau

Région métropolitaine de recensement

Période : Mensuel 2021-07

Type de propriétés : Résidentiel

PRIX DÉTAILLÉS

	Ratio prix/évaluation	Prix par porte
Unifamiliale	154	-
Copropriété	144	-
2 à 5 logements	139	172 500 \$

PRIX MÉDIAN

	2021-07	Variation	12 mois	Variation
Unifamiliale	387 483 \$	25 %	345 000 \$	21 %
Copropriété	255 000 \$	23 %	225 000 \$	18 %
2 à 5 logements	380 000 \$	13 %	365 000 \$	19 %

VOLUME DES VENTES

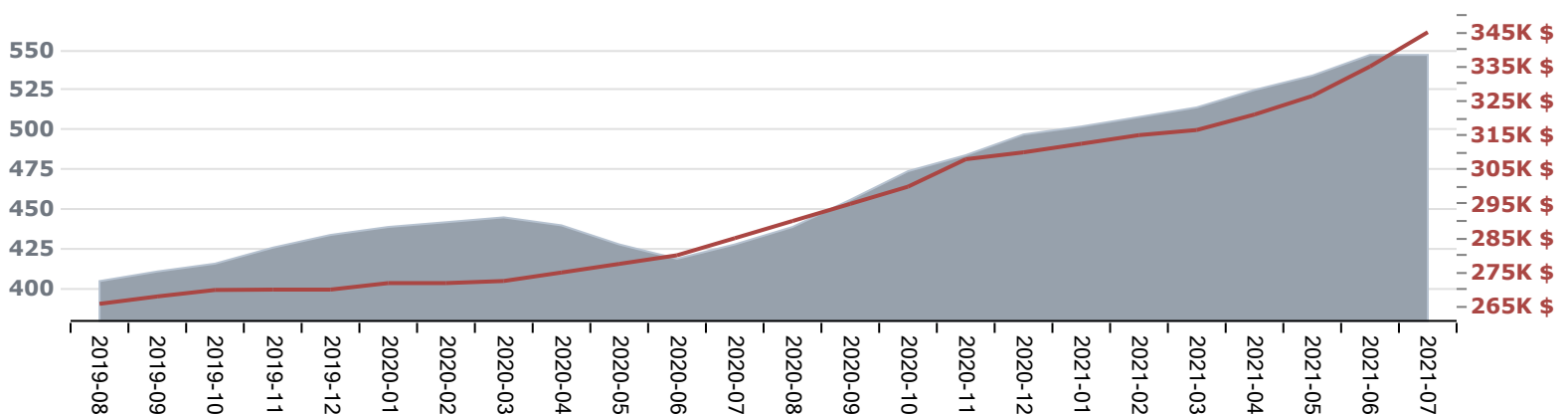
	2021-07	Variation	12 mois	Variation
Unifamiliale	740	-1 %	6 560	28 %
Copropriété	205	-1 %	2 056	41 %
2 à 5 logements	123	73 %	1 138	68 %

NOMBRE DE MAUVAISES CRÉANCES (secteur résidentiel)

	2021-07	Variation	12 mois	Variation
Préavis d'exercice	6	-	116	-51 %
Délaisements	2	-	32	-39 %
Hypothèques légales	29	-	231	-19 %

UNIFAMILIALE

■ Volume des ventes (moyenne mobile)
 — Prix médian (tendance 12 mois)



Québec

Région métropolitaine de recensement

Période : Mensuel 2021-07

Type de propriétés : Résidentiel

PRIX DÉTAILLÉS

	Ratio prix/évaluation	Prix par porte
Unifamiliale	119	-
Copropriété	107	-
2 à 5 logements	116	150 000 \$

PRIX MÉDIAN

	2021-07	Variation	12 mois	Variation
Unifamiliale	317 000 \$	13 %	295 000 \$	8 %
Copropriété	225 000 \$	5 %	219 000 \$	2 %
2 à 5 logements	355 000 \$	10 %	344 000 \$	8 %

VOLUME DES VENTES

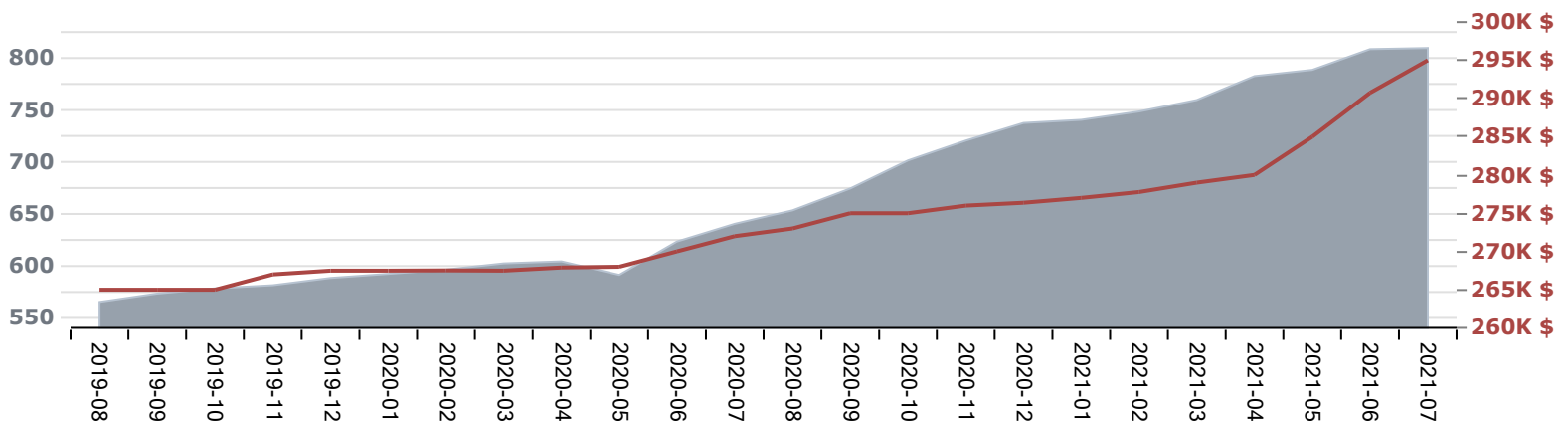
	2021-07	Variation	12 mois	Variation
Unifamiliale	931	2 %	9 713	26 %
Copropriété	585	36 %	5 506	54 %
2 à 5 logements	170	19 %	1 755	53 %

NOMBRE DE MAUVAISES CRÉANCES (secteur résidentiel)

	2021-07	Variation	12 mois	Variation
Préavis d'exercice	10	-	224	-26 %
Délaisements	2	-	69	-9 %
Hypothèques légales	20	-	246	-13 %

UNIFAMILIALE

■ Volume des ventes (moyenne mobile) — Prix médian (tendance 12 mois)



Saguenay

Région métropolitaine de recensement

Période : Mensuel 2021-07

Type de propriétés : Résidentiel

PRIX DÉTAILLÉS

	Ratio prix/évaluation	Prix par porte
Unifamiliale	120	-
Copropriété	-	-
2 à 5 logements	110	98 750 \$

PRIX MÉDIAN

	2021-07	Variation	12 mois	Variation
Unifamiliale	219 925 \$	5 %	212 000 \$	13 %
Copropriété	-	-	170 000 \$	2 %
2 à 5 logements	215 000 \$	-2 %	206 500 \$	9 %

VOLUME DES VENTES

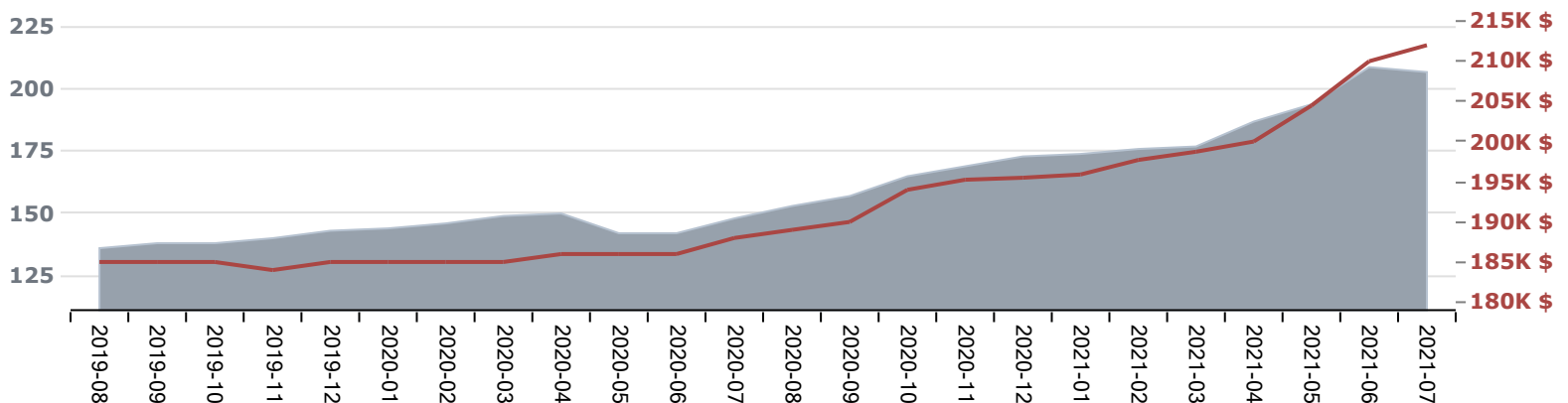
	2021-07	Variation	12 mois	Variation
Unifamiliale	243	-7 %	2 485	40 %
Copropriété	28	-	303	55 %
2 à 5 logements	54	64 %	550	76 %

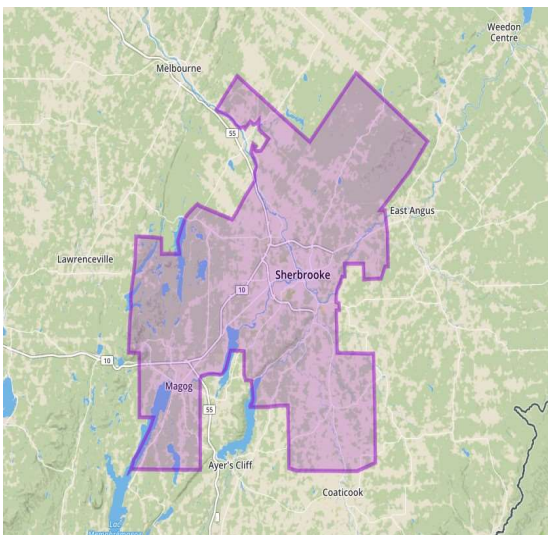
NOMBRE DE MAUVAISES CRÉANCES (secteur résidentiel)

	2021-07	Variation	12 mois	Variation
Préavis d'exercice	4	-	72	-13 %
Délaisements	1	-	30	-19 %
Hypothèques légales	5	-	80	18 %

UNIFAMILIALE

Volume des ventes (moyenne mobile)
 Prix médian (tendance 12 mois)





SOLUTIONS
FONCIÈRES

Analyse de secteur
RADAR IMMOBILIER

Sherbrooke

Région métropolitaine de recensement

Période : Mensuel 2021-07

Type de propriétés : Résidentiel

PRIX DÉTAILLÉS

	Ratio prix/évaluation	Prix par porte
Unifamiliale	142	-
Copropriété	159	-
2 à 5 logements	122	125 808 \$

PRIX MÉDIAN

	2021-07	Variation	12 mois	Variation
Unifamiliale	296 500 \$	16 %	270 000 \$	18 %
Copropriété	214 500 \$	23 %	195 000 \$	13 %
2 à 5 logements	332 741 \$	9 %	300 000 \$	14 %

VOLUME DES VENTES

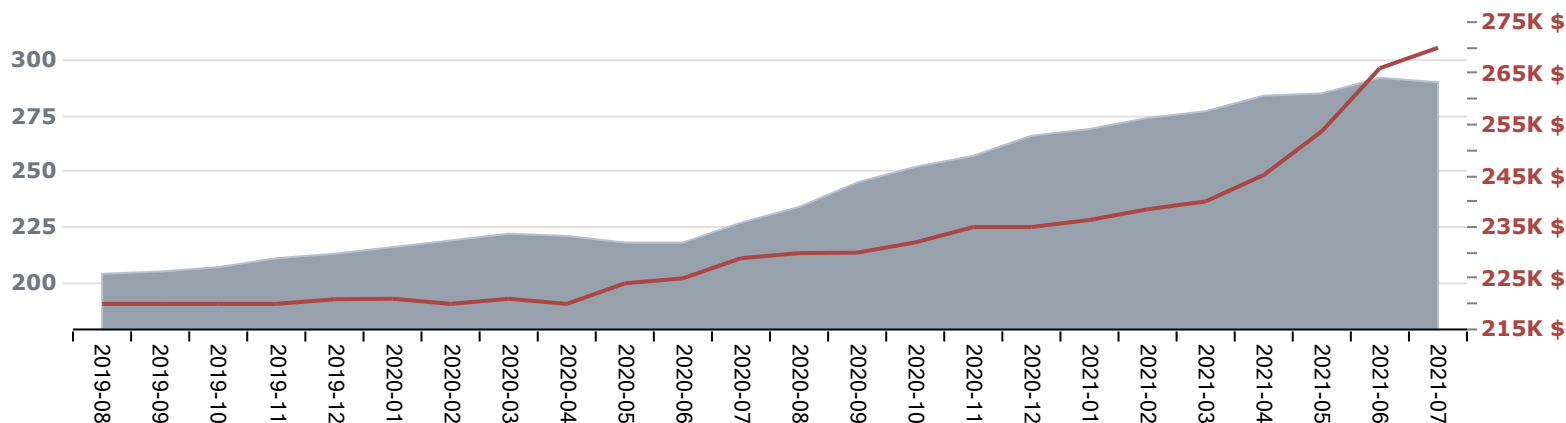
	2021-07	Variation	12 mois	Variation
Unifamiliale	329	-8 %	3 476	27 %
Copropriété	82	22 %	852	52 %
2 à 5 logements	72	60 %	737	88 %

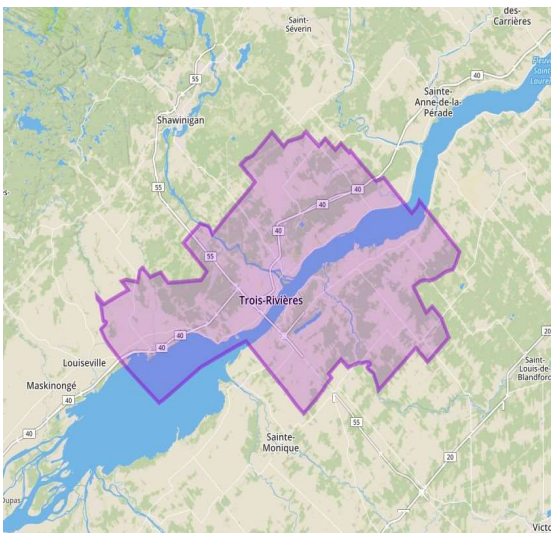
NOMBRE DE MAUVAISES CRÉANCES (secteur résidentiel)

	2021-07	Variation	12 mois	Variation
Préavis d'exercice	3	-	54	-39 %
Délaisements	2	-	19	-
Hypothèques légales	6	-	69	-1 %

UNIFAMILIALE

Volume des ventes (moyenne mobile) — Prix médian (tendance 12 mois)





SOLUTIONS
FONCIÈRES

Analyse de secteur
RADAR IMMOBILIER

Trois-Rivières

Région métropolitaine de recensement

Période : Mensuel 2021-07

Type de propriétés : Résidentiel

PRIX DÉTAILLÉS

	Ratio prix/évaluation	Prix par porte
Unifamiliale	134	-
Copropriété	126	-
2 à 5 logements	123	82 500 \$

PRIX MÉDIAN

	2021-07	Variation	12 mois	Variation
Unifamiliale	230 000 \$	22 %	210 000 \$	17 %
Copropriété	164 000 \$	0 %	160 750 \$	9 %
2 à 5 logements	200 000 \$	15 %	205 000 \$	17 %

VOLUME DES VENTES

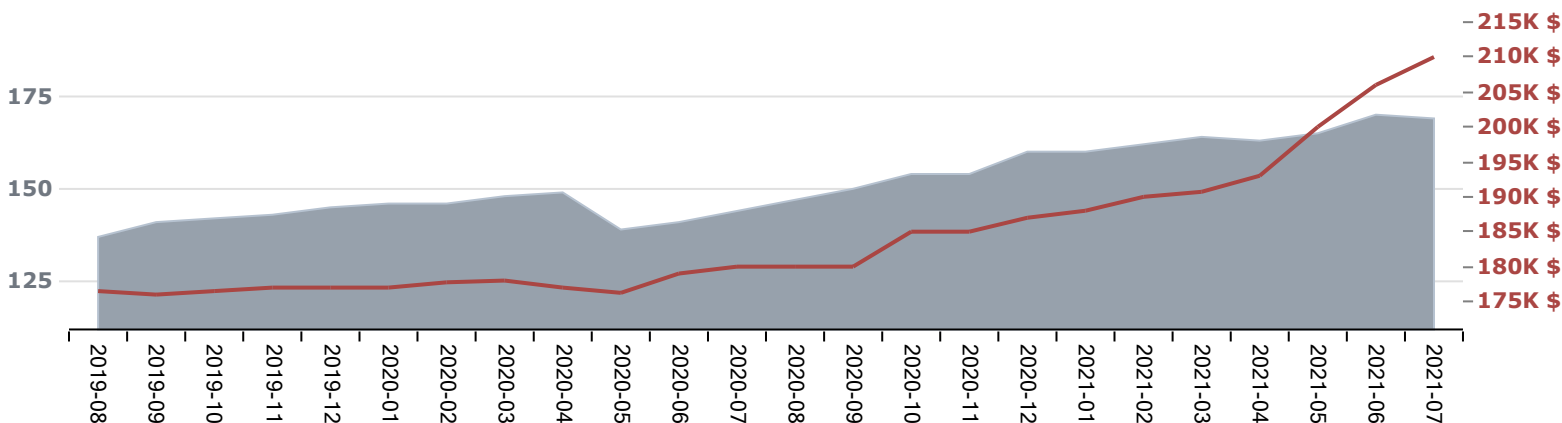
	2021-07	Variation	12 mois	Variation
Unifamiliale	204	-6 %	2 031	17 %
Copropriété	43	-31 %	492	22 %
2 à 5 logements	65	81 %	595	77 %

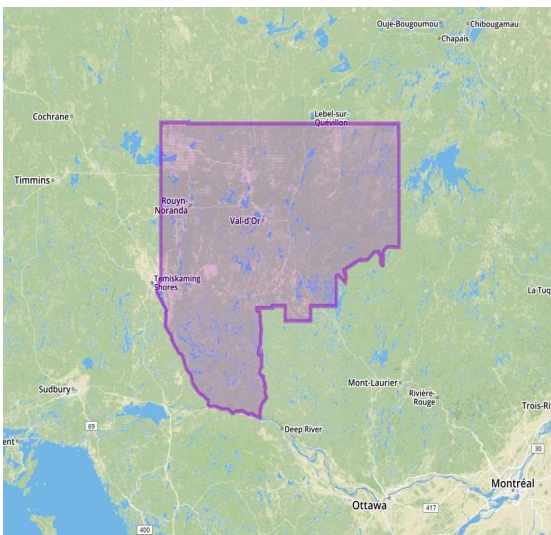
NOMBRE DE MAUVAISES CRÉANCES (secteur résidentiel)

	2021-07	Variation	12 mois	Variation
Préavis d'exercice	1	-	40	-28 %
Délaisements	2	-	17	-
Hypothèques légales	3	-	32	-22 %

UNIFAMILIALE

Volume des ventes (moyenne mobile) — Prix médian (tendance 12 mois)





SOLUTIONS
FONCIÈRES

Analyse de secteur
RADAR IMMOBILIER

Abitibi-Témiscamingue

Région administrative

Période : Mensuel 2021-07

Type de propriétés : Résidentiel

RIX DÉTAILLÉS

	Ratio prix/évaluation	Prix par porte
Unifamiliale	132	-
Copropriété	-	-
2 à 5 logements	126	105 000 \$

RIX MÉDIAN

	2021-07	Variation	12 mois	Variation
Unifamiliale	230 000 \$	12 %	215 000 \$	9 %
Copropriété	-	-	199 500 \$	0 %
2 à 5 logements	255 000 \$	-11 %	270 000 \$	6 %

VOLUME DES VENTES

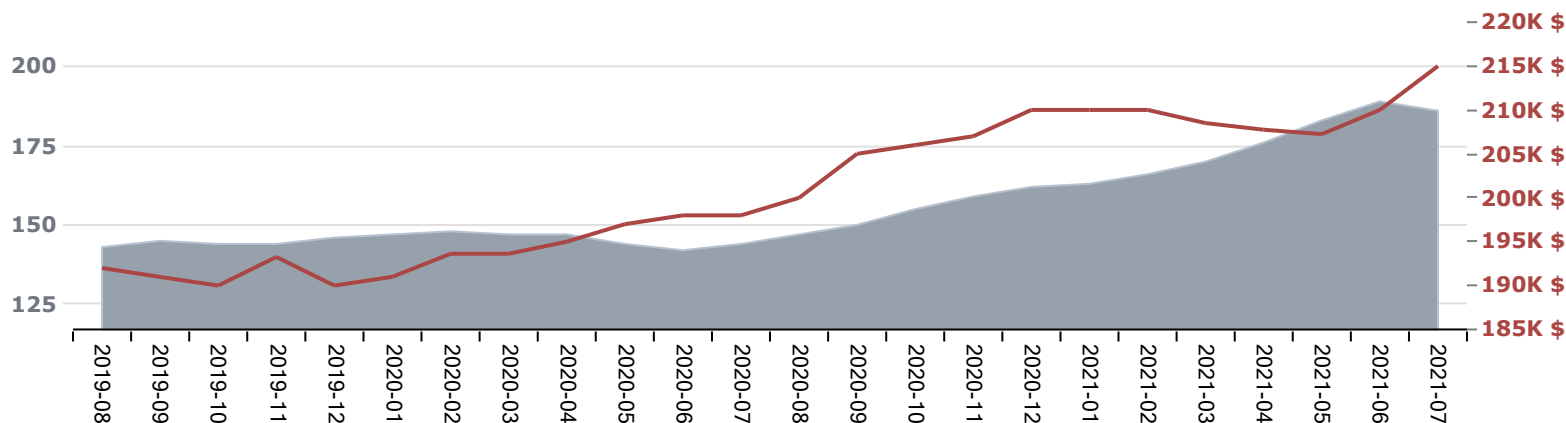
	2021-07	Variation	12 mois	Variation
Unifamiliale	225	-14 %	2 232	29 %
Copropriété	6	-	88	49 %
2 à 5 logements	43	2 %	359	42 %

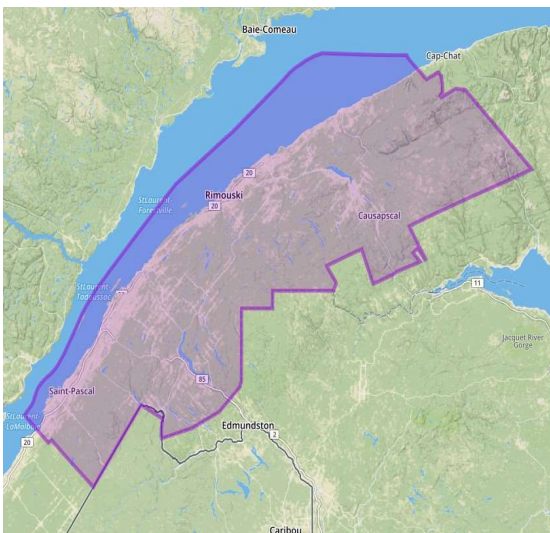
NOMBRE DE MAUVAISES CRÉANCES (secteur résidentiel)

	2021-07	Variation	12 mois	Variation
Préavis d'exercice	6	-	70	3 %
Délaisements	0	-	23	-
Hypothèques légales	3	-	57	-6 %

UNIFAMILIALE

Volume des ventes (moyenne mobile) — Prix médian (tendance 12 mois)





SOLUTIONS FONCIÈRES

Analyse de secteur RADAR IMMOBILIER

Bas-Saint-Laurent

Région administrative

Période : Mensuel 2021-07

Type de propriétés : Résidentiel

PRIX DÉTAILLÉS

	Ratio prix/évaluation	Prix par porte
Unifamiliale	124	-
Copropriété	119	-
2 à 5 logements	117	77 500 \$

PRIX MÉDIAN

	2021-07	Variation	12 mois	Variation
Unifamiliale	170 000 \$	7 %	162 500 \$	8 %
Copropriété	181 250 \$	10 %	162 000 \$	3 %
2 à 5 logements	175 000 \$	20 %	175 000 \$	3 %

VOLUME DES VENTES

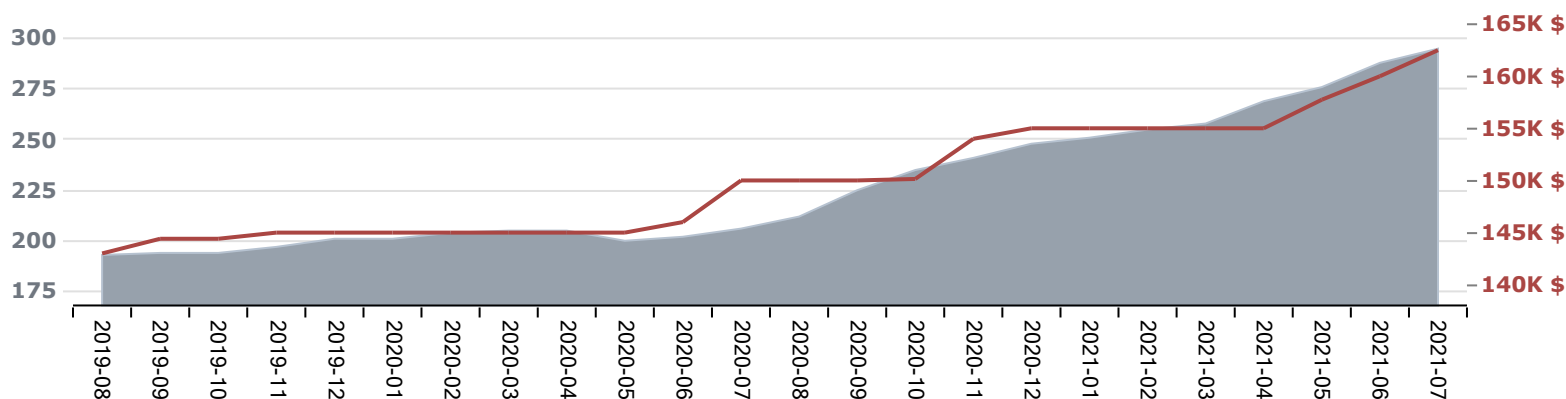
	2021-07	Variation	12 mois	Variation
Unifamiliale	397	25 %	3 534	43 %
Copropriété	30	88 %	201	55 %
2 à 5 logements	51	82 %	351	67 %

NOMBRE DE MAUVAISES CRÉANCES (secteur résidentiel)

	2021-07	Variation	12 mois	Variation
Préavis d'exercice	5	-	70	-7 %
Délaisements	3	-	21	-
Hypothèques légales	4	-	68	-18 %

UNIFAMILIALE

Volume des ventes (moyenne mobile) — Prix médian (tendance 12 mois)

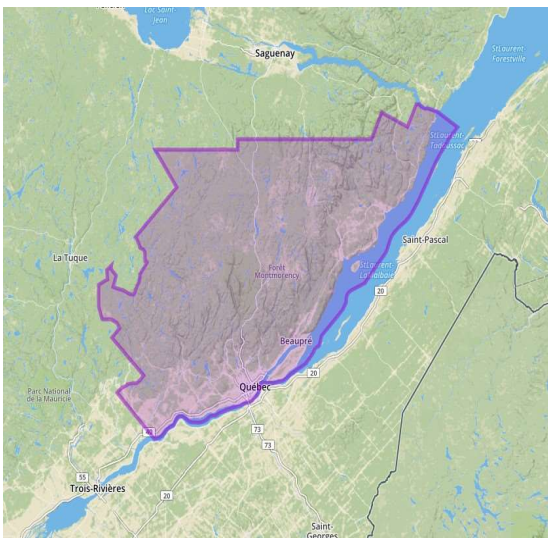


Capitale-Nationale

Région administrative

Période : Mensuel 2021-07

Type de propriétés : Résidentiel



PRIX DÉTAILLÉS

	Ratio prix/évaluation	Prix par porte
Unifamiliale	120	-
Copropriété	107	-
2 à 5 logements	115	150 000 \$

PRIX MÉDIAN

	2021-07	Variation	12 mois	Variation
Unifamiliale	301 602 \$	11 %	285 000 \$	8 %
Copropriété	229 000 \$	5 %	220 000 \$	2 %
2 à 5 logements	353 000 \$	15 %	339 000 \$	9 %

VOLUME DES VENTES

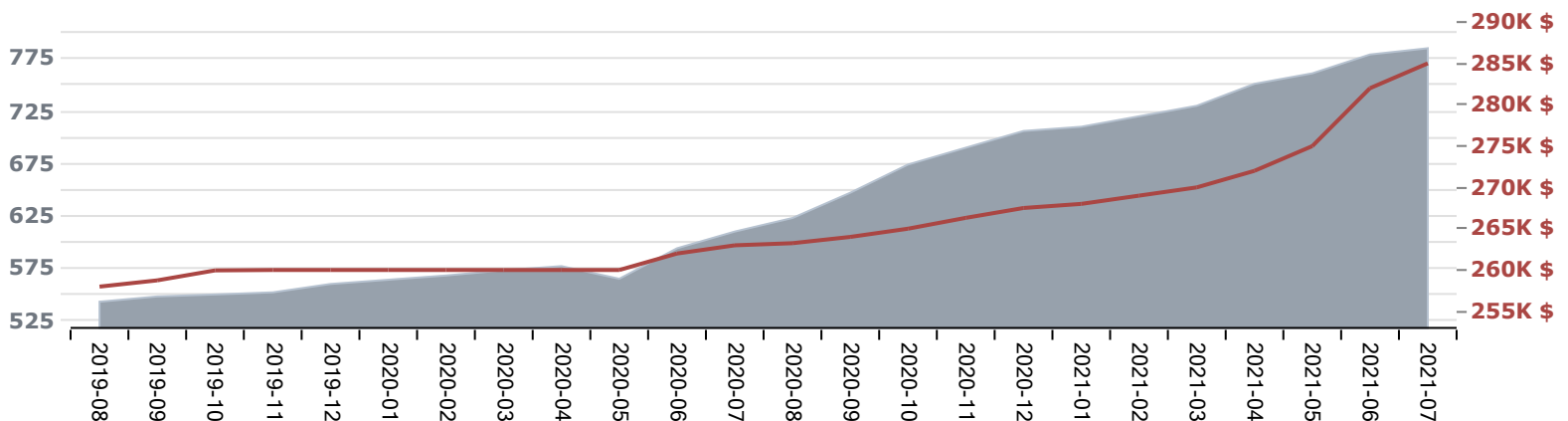
	2021-07	Variation	12 mois	Variation
Unifamiliale	944	8 %	9 415	29 %
Copropriété	547	41 %	5 188	56 %
2 à 5 logements	160	14 %	1 683	53 %

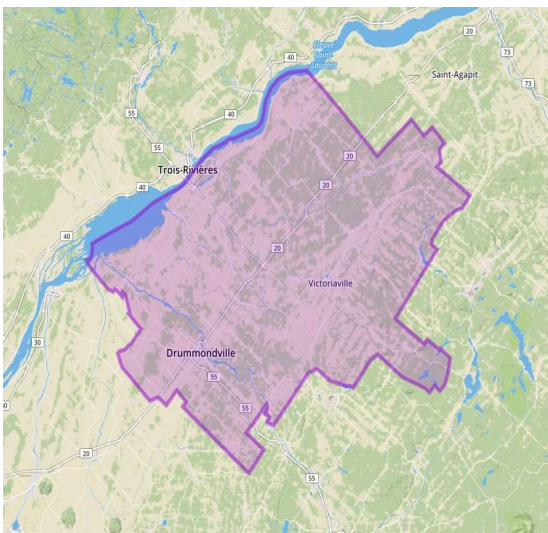
NOMBRE DE MAUVAISES CRÉANCES (secteur résidentiel)

	2021-07	Variation	12 mois	Variation
Préavis d'exercice	13	-	246	-22 %
Délaisements	3	-	85	4 %
Hypothèques légales	24	-	256	-7 %

UNIFAMILIALE

■ Volume des ventes (moyenne mobile) — Prix médian (tendance 12 mois)





SOLUTIONS
FONCIÈRES

Analyse de secteur
RADAR IMMOBILIER

Centre-du-Québec

Région administrative

Période : Mensuel 2021-07

Type de propriétés : Résidentiel

PRIX DÉTAILLÉS

	Ratio prix/évaluation	Prix par porte
Unifamiliale	134	-
Copropriété	-	-
2 à 5 logements	124	97 500 \$

PRIX MÉDIAN

	2021-07	Variation	12 mois	Variation
Unifamiliale	217 500 \$	18 %	205 000 \$	15 %
Copropriété	-	-	164 000 \$	8 %
2 à 5 logements	230 000 \$	15 %	225 000 \$	13 %

VOLUME DES VENTES

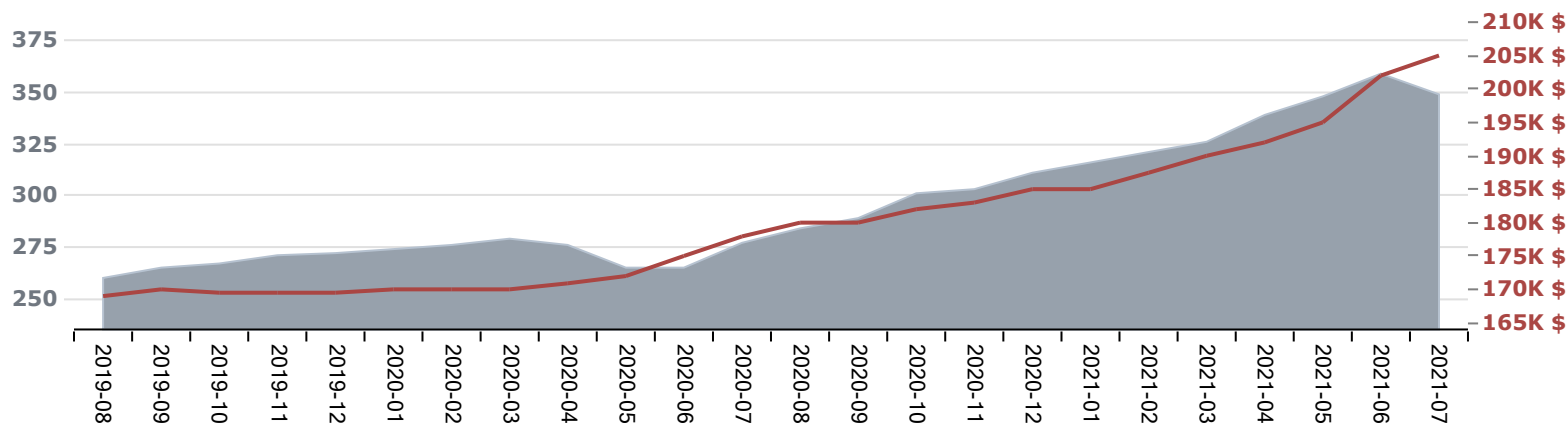
	2021-07	Variation	12 mois	Variation
Unifamiliale	319	-28 %	4 189	26 %
Copropriété	11	-	210	28 %
2 à 5 logements	58	18 %	572	64 %

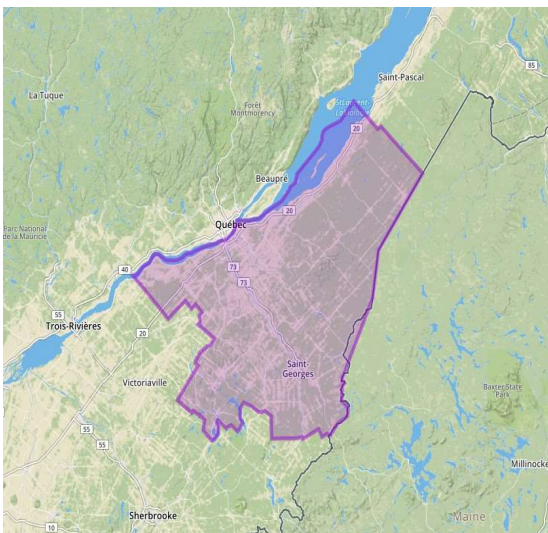
NOMBRE DE MAUVAISES CRÉANCES (secteur résidentiel)

	2021-07	Variation	12 mois	Variation
Préavis d'exercice	7	-	70	-27 %
Délaisements	3	-	25	-
Hypothèques légales	9	-	65	-2 %

UNIFAMILIALE

Volume des ventes (moyenne mobile) — Prix médian (tendance 12 mois)





SOLUTIONS
FONCIÈRES

Analyse de secteur
RADAR IMMOBILIER

Chaudière-Appalaches

Région administrative

Période : Mensuel 2021-07

Type de propriétés : Résidentiel

PRIX DÉTAILLÉS

	Ratio prix/évaluation	Prix par porte
Unifamiliale	126	-
Copropriété	108	-
2 à 5 logements	113	89 750 \$

PRIX MÉDIAN

	2021-07	Variation	12 mois	Variation
Unifamiliale	220 000 \$	17 %	209 000 \$	10 %
Copropriété	188 000 \$	2 %	185 000 \$	3 %
2 à 5 logements	202 000 \$	-1 %	204 000 \$	7 %

VOLUME DES VENTES

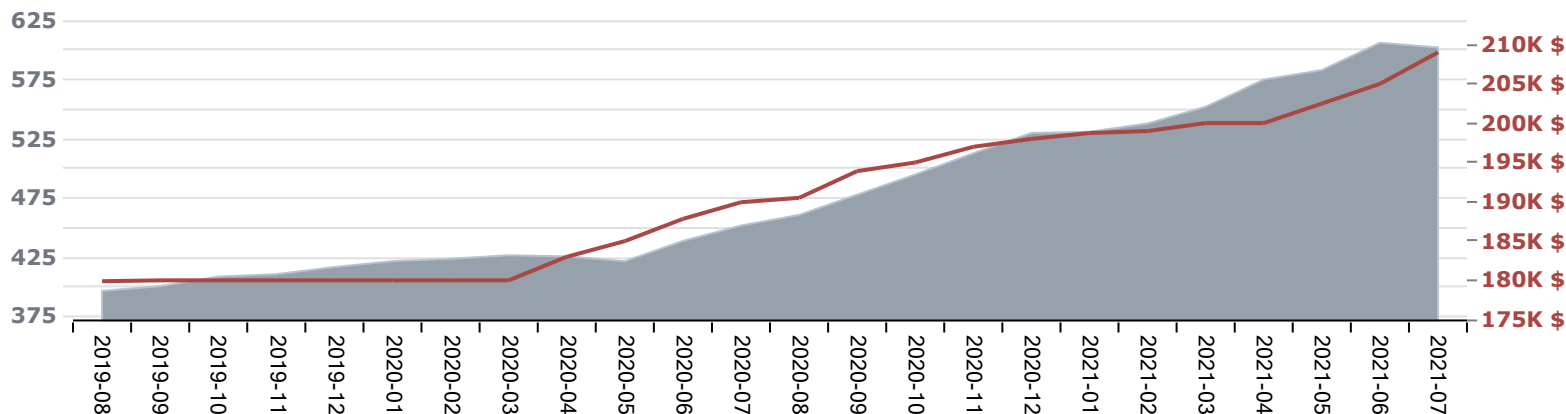
	2021-07	Variation	12 mois	Variation
Unifamiliale	670	-7 %	7 219	33 %
Copropriété	85	8 %	858	62 %
2 à 5 logements	61	13 %	738	72 %

NOMBRE DE MAUVAISES CRÉANCES (secteur résidentiel)

	2021-07	Variation	12 mois	Variation
Préavis d'exercice	7	-	147	-14 %
Délaisements	1	-	51	-19 %
Hypothèques légales	9	-	108	-17 %

UNIFAMILIALE

Volume des ventes (moyenne mobile) — Prix médian (tendance 12 mois)



Côte-Nord

Région administrative

Période : Mensuel 2021-07

Type de propriétés : Résidentiel

PRIX DÉTAILLÉS

	Ratio prix/évaluation	Prix par porte
Unifamiliale	114	-
Copropriété	-	-
2 à 5 logements	-	-

PRIX MÉDIAN

	2021-07	Variation	12 mois	Variation
Unifamiliale	170 000 \$	17 %	147 000 \$	5 %
Copropriété	-	-	-	-
2 à 5 logements	-	-	183 250 \$	0 %

VOLUME DES VENTES

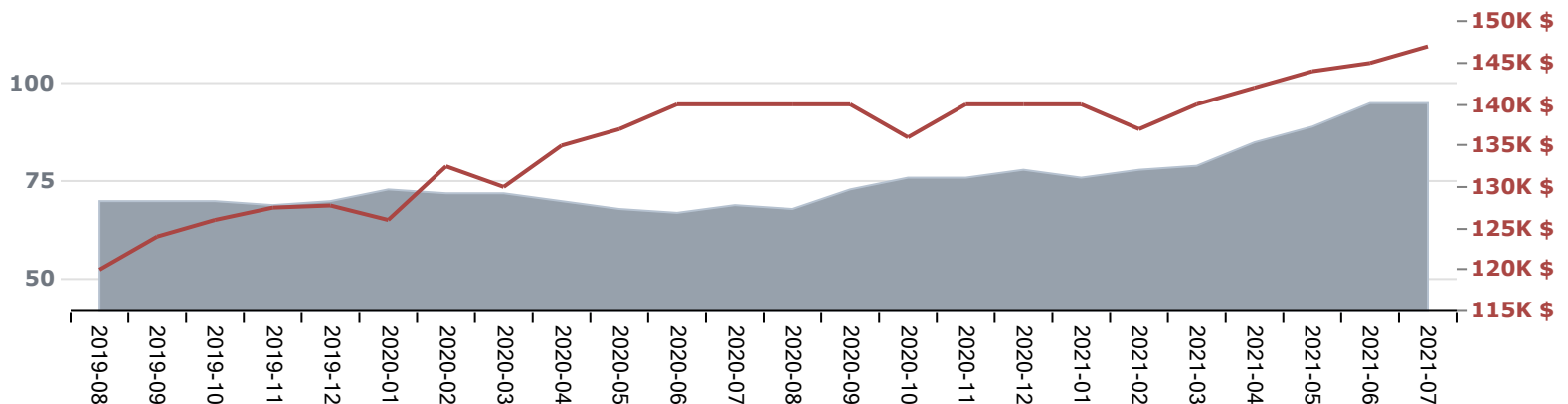
	2021-07	Variation	12 mois	Variation
Unifamiliale	128	2 %	1 137	36 %
Copropriété	3	-	17	-
2 à 5 logements	13	-	110	129 %

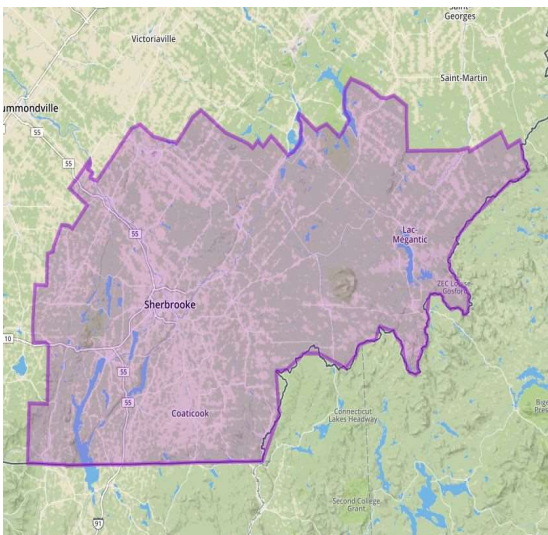
NOMBRE DE MAUVAISES CRÉANCES (secteur résidentiel)

	2021-07	Variation	12 mois	Variation
Préavis d'exercice	2	-	39	-33 %
Délaisements	0	-	13	-
Hypothèques légales	3	-	34	-38 %

UNIFAMILIALE

■ Volume des ventes (moyenne mobile) — Prix médian (tendance 12 mois)





SOLUTIONS
FONCIÈRES

Analyse de secteur
RADAR IMMOBILIER

Estrie

Région administrative

Période : Mensuel 2021-07

Type de propriétés : Résidentiel

PRIX DÉTAILLÉS

	Ratio prix/évaluation	Prix par porte
Unifamiliale	144	-
Copropriété	159	-
2 à 5 logements	123	113 500 \$

PRIX MÉDIAN

	2021-07	Variation	12 mois	Variation
Unifamiliale	265 000 \$	10 %	250 000 \$	15 %
Copropriété	214 500 \$	23 %	200 000 \$	16 %
2 à 5 logements	309 000 \$	21 %	272 750 \$	14 %

VOLUME DES VENTES

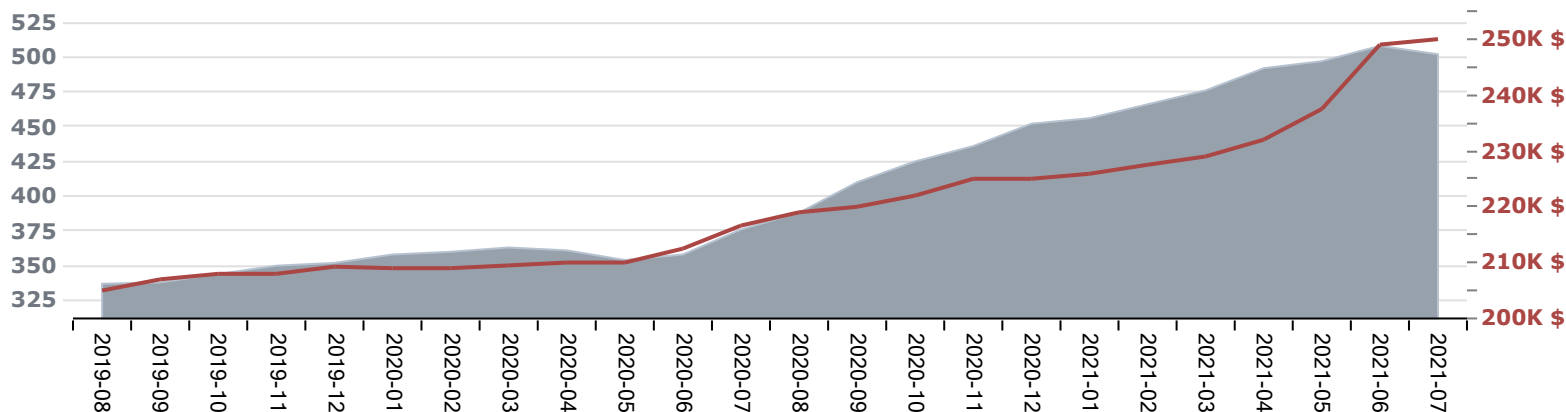
	2021-07	Variation	12 mois	Variation
Unifamiliale	542	-13 %	6 019	33 %
Copropriété	86	23 %	930	60 %
2 à 5 logements	97	56 %	1 012	88 %

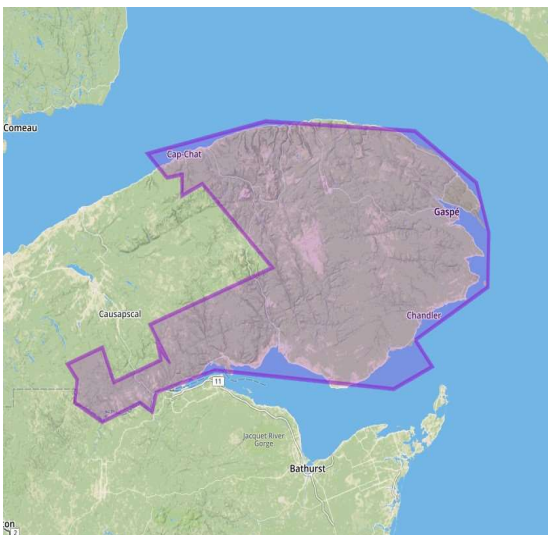
NOMBRE DE MAUVAISES CRÉANCES (secteur résidentiel)

	2021-07	Variation	12 mois	Variation
Préavis d'exercice	6	-	126	-15 %
Délaisements	5	-	43	-20 %
Hypothèques légales	11	-	116	-3 %

UNIFAMILIALE

Volume des ventes (moyenne mobile) — Prix médian (tendance 12 mois)





SOLUTIONS
FONCIÈRES

Analyse de secteur
RADAR IMMOBILIER

Gaspésie--Îles-de-la-Madeleine

Région administrative

Période : Mensuel 2021-07

Type de propriétés : Résidentiel

PRIX DÉTAILLÉS

	Ratio prix/évaluation	Prix par porte
Unifamiliale	148	-
Copropriété	-	-
2 à 5 logements	-	-

PRIX MÉDIAN

	2021-07	Variation	12 mois	Variation
Unifamiliale	138 450 \$	11 %	139 200 \$	15 %
Copropriété	-	-	-	-
2 à 5 logements	-	-	145 400 \$	-6 %

VOLUME DES VENTES

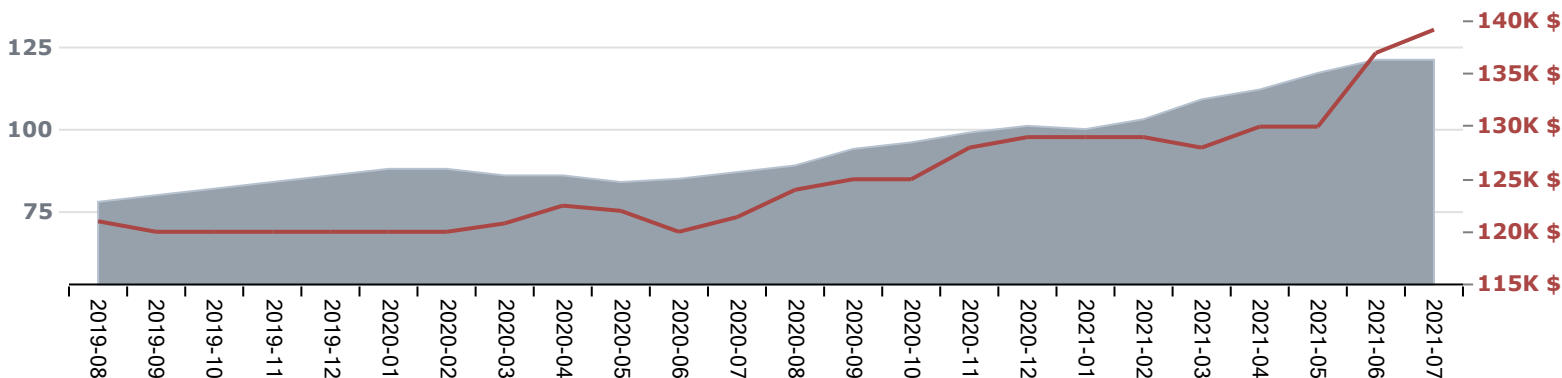
	2021-07	Variation	12 mois	Variation
Unifamiliale	134	-4 %	1 448	39 %
Copropriété	0	-	4	-
2 à 5 logements	19	-	111	102 %

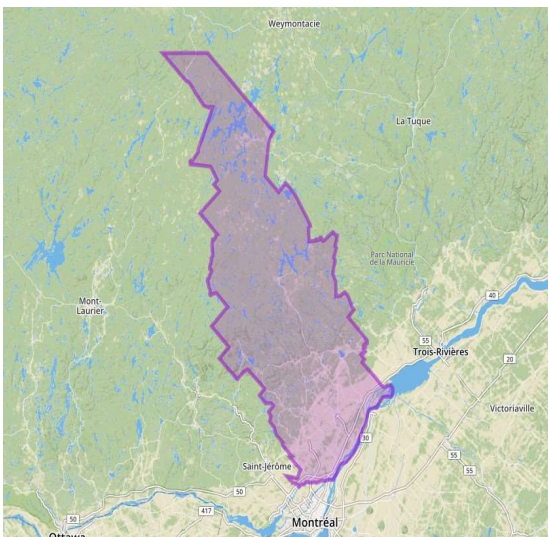
NOMBRE DE MAUVAISES CRÉANCES (secteur résidentiel)

	2021-07	Variation	12 mois	Variation
Préavis d'exercice	2	-	35	-44 %
Délaisements	1	-	7	-
Hypothèques légales	3	-	36	-33 %

UNIFAMILIALE

Volume des ventes (moyenne mobile) — Prix médian (tendance 12 mois)





SOLUTIONS
FONCIÈRES

Analyse de secteur
RADAR IMMOBILIER

Lanaudière

Région administrative

Période : Mensuel 2021-07

Type de propriétés : Résidentiel

PRIX DÉTAILLÉS

	Ratio prix/évaluation	Prix par porte
Unifamiliale	156	-
Copropriété	148	-
2 à 5 logements	141	175 000 \$

PRIX MÉDIAN

	2021-07	Variation	12 mois	Variation
Unifamiliale	350 000 \$	35 %	315 000 \$	22 %
Copropriété	275 000 \$	30 %	242 000 \$	18 %
2 à 5 logements	420 000 \$	31 %	378 000 \$	17 %

VOLUME DES VENTES

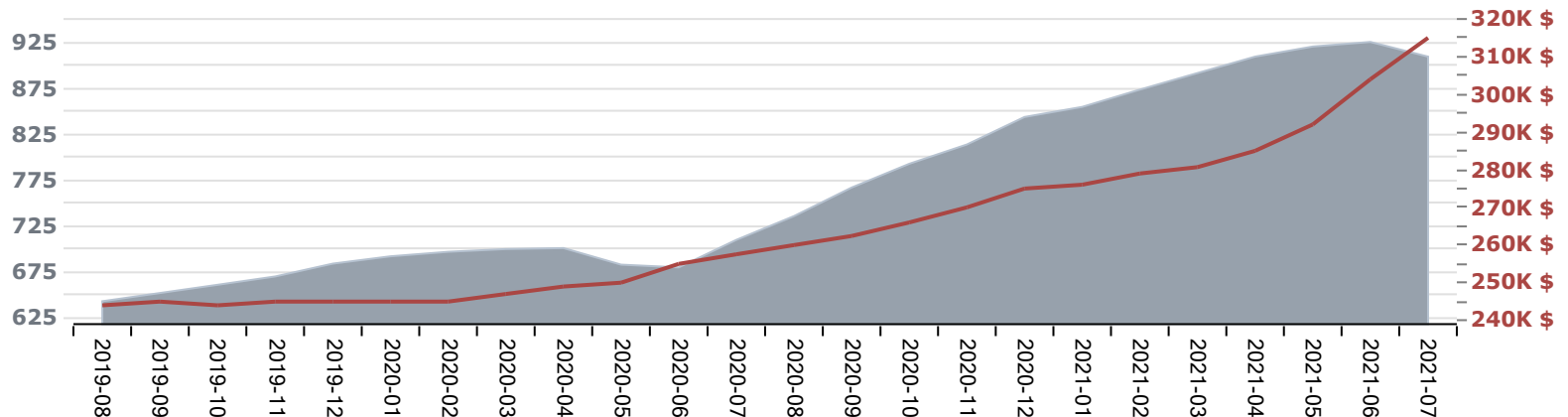
	2021-07	Variation	12 mois	Variation
Unifamiliale	910	-18 %	10 916	28 %
Copropriété	181	-24 %	2 745	42 %
2 à 5 logements	107	47 %	1 316	87 %

NOMBRE DE MAUVAISES CRÉANCES (secteur résidentiel)

	2021-07	Variation	12 mois	Variation
Préavis d'exercice	13	-	217	-43 %
Délaisements	6	-	73	-34 %
Hypothèques légales	30	100 %	292	-18 %

UNIFAMILIALE

Volume des ventes (moyenne mobile) — Prix médian (tendance 12 mois)



Laurentides

Région administrative

Période : Mensuel 2021-07

Type de propriétés : Résidentiel

PRIX DÉTAILLÉS

	Ratio prix/évaluation	Prix par porte
Unifamiliale	156	-
Copropriété	149	-
2 à 5 logements	143	182 625 \$

PRIX MÉDIAN

	2021-07	Variation	12 mois	Variation
Unifamiliale	385 000 \$	32 %	343 000 \$	23 %
Copropriété	285 000 \$	26 %	265 000 \$	20 %
2 à 5 logements	430 000 \$	43 %	370 000 \$	16 %

VOLUME DES VENTES

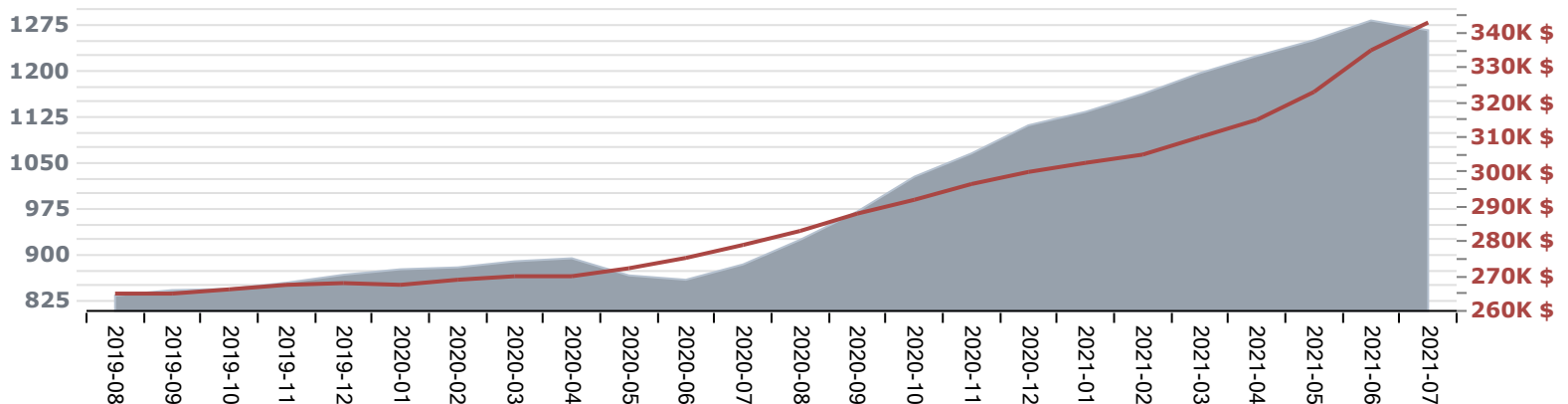
	2021-07	Variation	12 mois	Variation
Unifamiliale	1 169	-14 %	15 204	43 %
Copropriété	410	11 %	4 682	56 %
2 à 5 logements	205	22 %	2 546	92 %

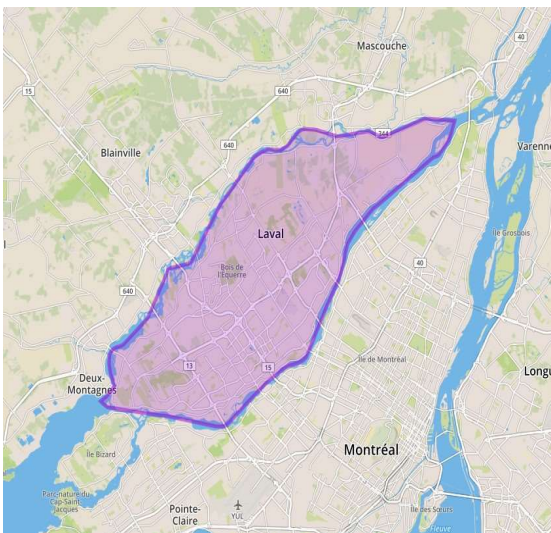
NOMBRE DE MAUVAISES CRÉANCES (secteur résidentiel)

	2021-07	Variation	12 mois	Variation
Préavis d'exercice	25	-	332	-28 %
Délaisements	3	-	68	-24 %
Hypothèques légales	45	73 %	435	-14 %

UNIFAMILIALE

■ Volume des ventes (moyenne mobile)
 — Prix médian (tendance 12 mois)





SOLUTIONS
FONCIÈRES

Analyse de secteur
RADAR IMMOBILIER

Laval

Région administrative

Période : Mensuel 2021-07

Type de propriétés : Résidentiel

PRIX DÉTAILLÉS

	Ratio prix/évaluation	Prix par porte
Unifamiliale	153	-
Copropriété	143	-
2 à 5 logements	143	233 333 \$

PRIX MÉDIAN

	2021-07	Variation	12 mois	Variation
Unifamiliale	500 000 \$	25 %	450 000 \$	22 %
Copropriété	352 000 \$	28 %	315 000 \$	17 %
2 à 5 logements	627 500 \$	17 %	587 500 \$	22 %

VOLUME DES VENTES

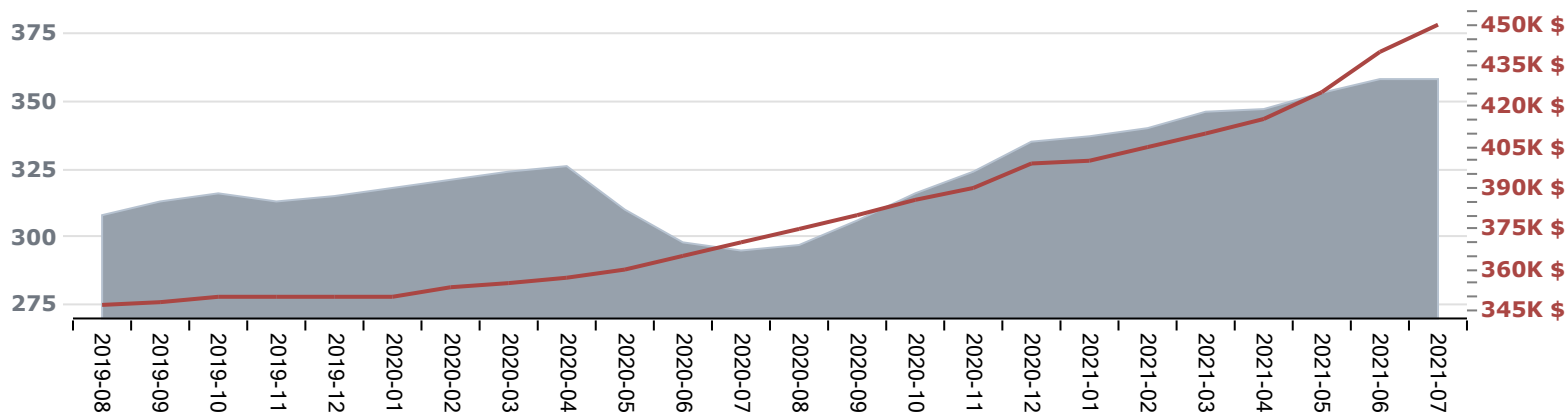
	2021-07	Variation	12 mois	Variation
Unifamiliale	359	0 %	4 293	21 %
Copropriété	261	-4 %	2 803	16 %
2 à 5 logements	56	-5 %	648	39 %

NOMBRE DE MAUVAISES CRÉANCES (secteur résidentiel)

	2021-07	Variation	12 mois	Variation
Préavis d'exercice	13	-	107	-41 %
Délaisements	0	-	13	-
Hypothèques légales	44	175 %	236	-6 %

UNIFAMILIALE

Volume des ventes (moyenne mobile) — Prix médian (tendance 12 mois)



Mauricie

Région administrative

Période : Mensuel 2021-07

Type de propriétés : Résidentiel

RIX DÉTAILLÉS

	Ratio prix/évaluation	Prix par porte
Unifamiliale	136	-
Copropriété	123	-
2 à 5 logements	121	77 750 \$

RIX MÉDIAN

	2021-07	Variation	12 mois	Variation
Unifamiliale	199 900 \$	23 %	178 000 \$	14 %
Copropriété	171 500 \$	4 %	172 000 \$	12 %
2 à 5 logements	170 000 \$	16 %	165 000 \$	12 %

VOLUME DES VENTES

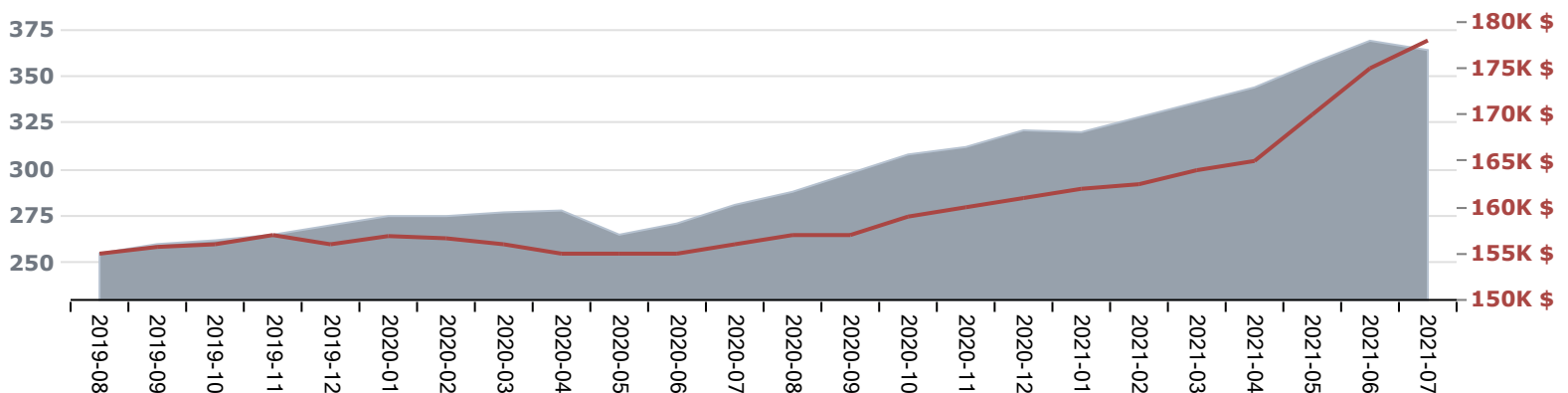
	2021-07	Variation	12 mois	Variation
Unifamiliale	397	-14 %	4 364	29 %
Copropriété	44	-29 %	492	27 %
2 à 5 logements	119	72 %	1 048	85 %

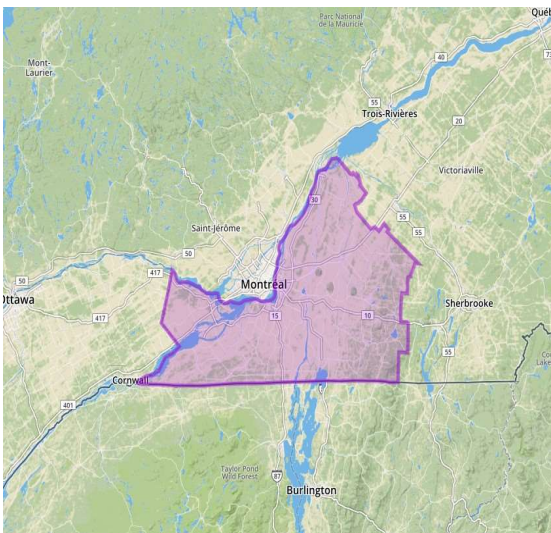
NOMBRE DE MAUVAISES CRÉANCES (secteur résidentiel)

	2021-07	Variation	12 mois	Variation
Préavis d'exercice	7	-	110	-26 %
Délaisements	4	-	53	-36 %
Hypothèques légales	6	-	77	-25 %

UNIFAMILIALE

Volume des ventes (moyenne mobile)
 Prix médian (tendance 12 mois)





SOLUTIONS
FONCIÈRES

Analyse de secteur
RADAR IMMOBILIER

Montérégie

Région administrative

Période : Mensuel 2021-07

Type de propriétés : Résidentiel

RIX DÉTAILLÉS

	Ratio prix/évaluation	Prix par porte
Unifamiliale	158	-
Copropriété	150	-
2 à 5 logements	144	171 250 \$

RIX MÉDIAN

	2021-07	Variation	12 mois	Variation
Unifamiliale	425 000 \$	27 %	381 000 \$	21 %
Copropriété	301 000 \$	23 %	277 500 \$	18 %
2 à 5 logements	393 066 \$	31 %	377 750 \$	12 %

VOLUME DES VENTES

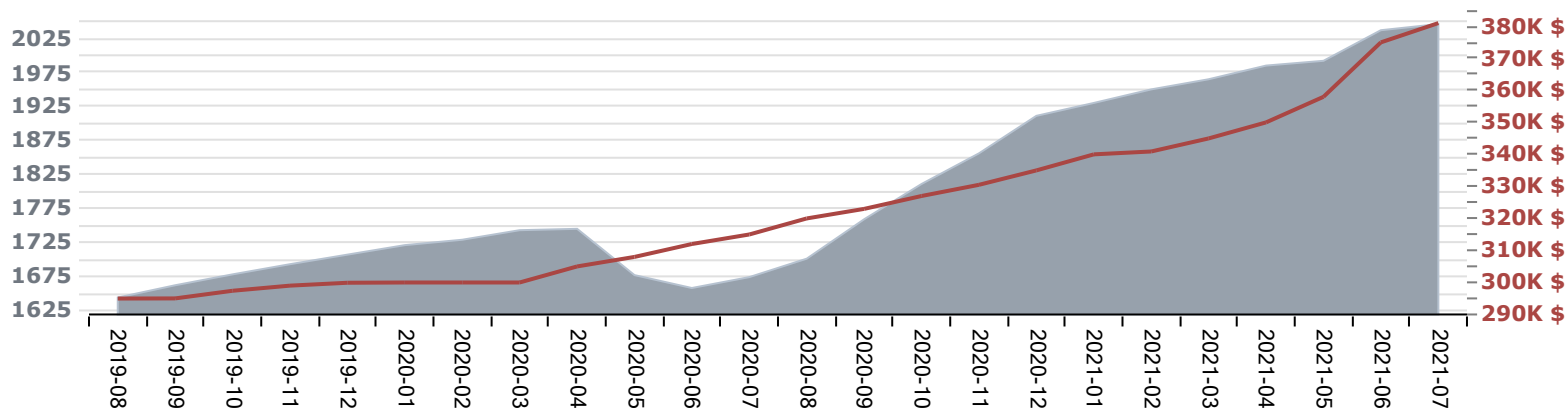
	2021-07	Variation	12 mois	Variation
Unifamiliale	2 321	5 %	24 552	22 %
Copropriété	980	7 %	10 858	27 %
2 à 5 logements	306	28 %	3 434	60 %

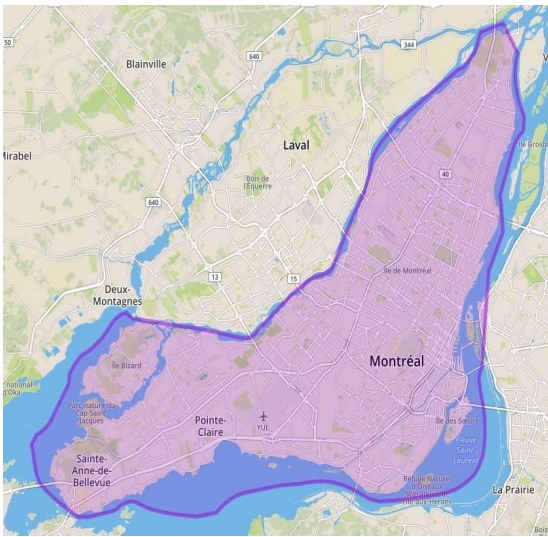
NOMBRE DE MAUVAISES CRÉANCES (secteur résidentiel)

	2021-07	Variation	12 mois	Variation
Préavis d'exercice	24	-	419	-38 %
Délaisements	5	-	87	-42 %
Hypothèques légales	71	137 %	694	-16 %

UNIFAMILIALE

Volume des ventes (moyenne mobile) — Prix médian (tendance 12 mois)





Montréal

Région administrative

Période : Mensuel 2021-07

Type de propriétés : Résidentiel

PRIX DÉTAILLÉS

	Ratio prix/évaluation	Prix par porte
Unifamiliale	146	-
Copropriété	138	-
2 à 5 logements	141	290 000 \$

PRIX MÉDIAN

	2021-07	Variation	12 mois	Variation
Unifamiliale	690 000 \$	26 %	636 000 \$	21 %
Copropriété	410 000 \$	12 %	395 887 \$	8 %
2 à 5 logements	760 000 \$	16 %	715 000 \$	14 %

VOLUME DES VENTES

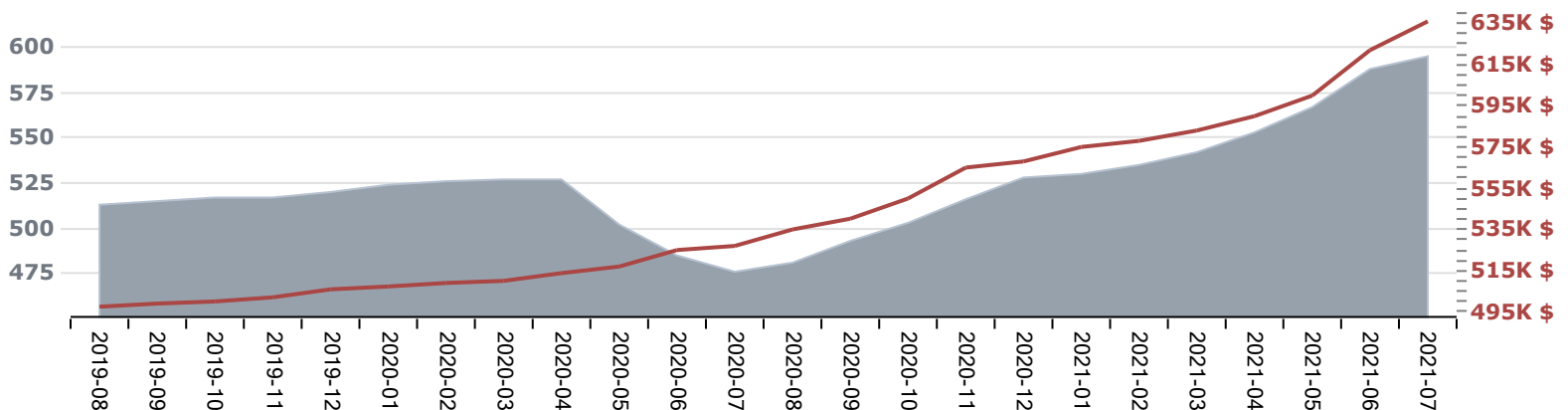
	2021-07	Variation	12 mois	Variation
Unifamiliale	667	14 %	7 137	25 %
Copropriété	1 637	23 %	18 061	22 %
2 à 5 logements	477	24 %	5 101	30 %

NOMBRE DE MAUVAISES CRÉANCES (secteur résidentiel)

	2021-07	Variation	12 mois	Variation
Préavis d'exercice	36	-23 %	513	-24 %
Délaisements	5	-	43	-32 %
Hypothèques légales	79	41 %	1 008	-19 %

UNIFAMILIALE

■ Volume des ventes (moyenne mobile)
 — Prix médian (tendance 12 mois)





SOLUTIONS
FONCIÈRES

Analyse de secteur
RADAR IMMOBILIER

Nord-du-Québec

Région administrative

Période : Mensuel 2021-07

Type de propriétés : Résidentiel

PRIX DÉTAILLÉS

	Ratio prix/évaluation	Prix par porte
Unifamiliale	105	-
Copropriété	-	-
2 à 5 logements	-	-

PRIX MÉDIAN

	2021-07	Variation	12 mois	Variation
Unifamiliale	140 000 \$	19 %	141 500 \$	14 %
Copropriété	-	-	-	-
2 à 5 logements	-	-	-	-

VOLUME DES VENTES

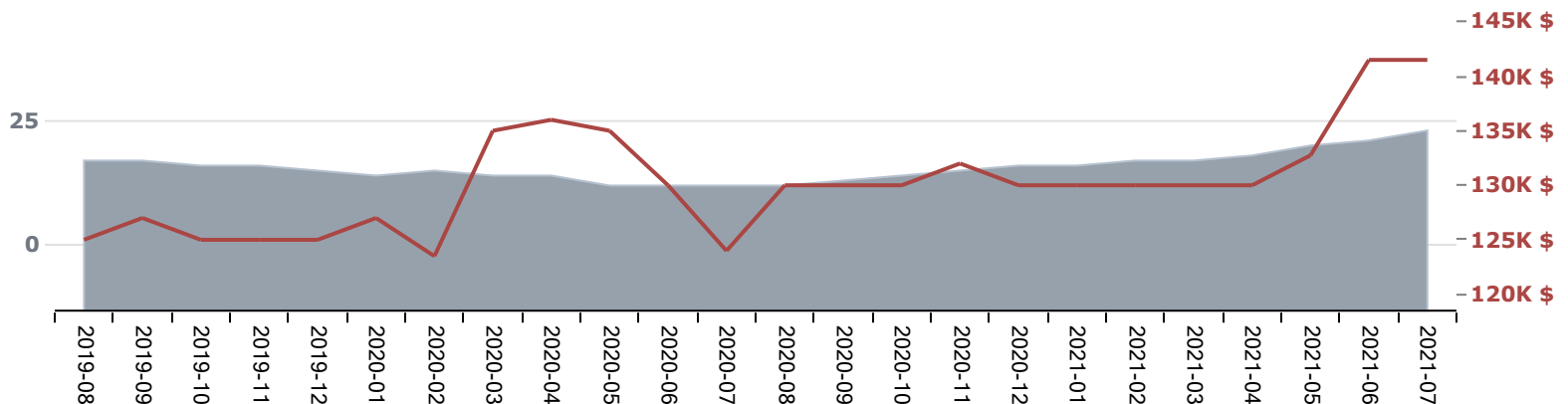
	2021-07	Variation	12 mois	Variation
Unifamiliale	34	113 %	272	89 %
Copropriété	0	-	1	-
2 à 5 logements	1	-	28	-

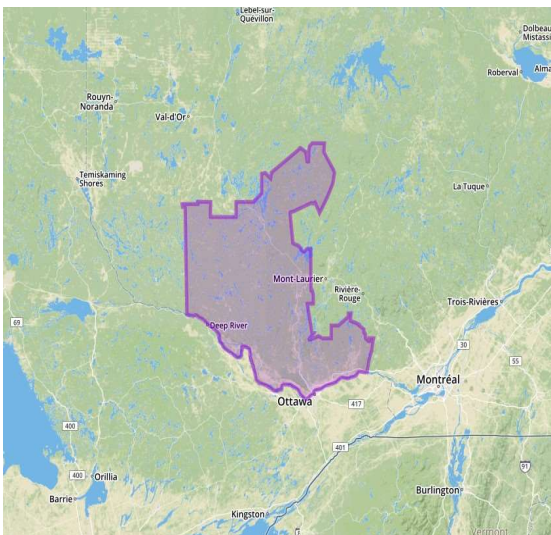
NOMBRE DE MAUVAISES CRÉANCES (secteur résidentiel)

	2021-07	Variation	12 mois	Variation
Préavis d'exercice	0	-	9	-
Délaisements	0	-	1	-
Hypothèques légales	0	-	7	-

UNIFAMILIALE

■ Volume des ventes (moyenne mobile) — Prix médian (tendance 12 mois)





SOLUTIONS
FONCIÈRES

Analyse de secteur
RADAR IMMOBILIER

Outaouais

Région administrative

Période : Mensuel 2021-07

Type de propriétés : Résidentiel

RIX DÉTAILLÉS

	Ratio prix/évaluation	Prix par porte
Unifamiliale	154	-
Copropriété	144	-
2 à 5 logements	137	169 250 \$

RIX MÉDIAN

	2021-07	Variation	12 mois	Variation
Unifamiliale	357 500 \$	25 %	316 000 \$	19 %
Copropriété	255 000 \$	23 %	225 000 \$	18 %
2 à 5 logements	365 500 \$	12 %	350 779 \$	17 %

VOLUME DES VENTES

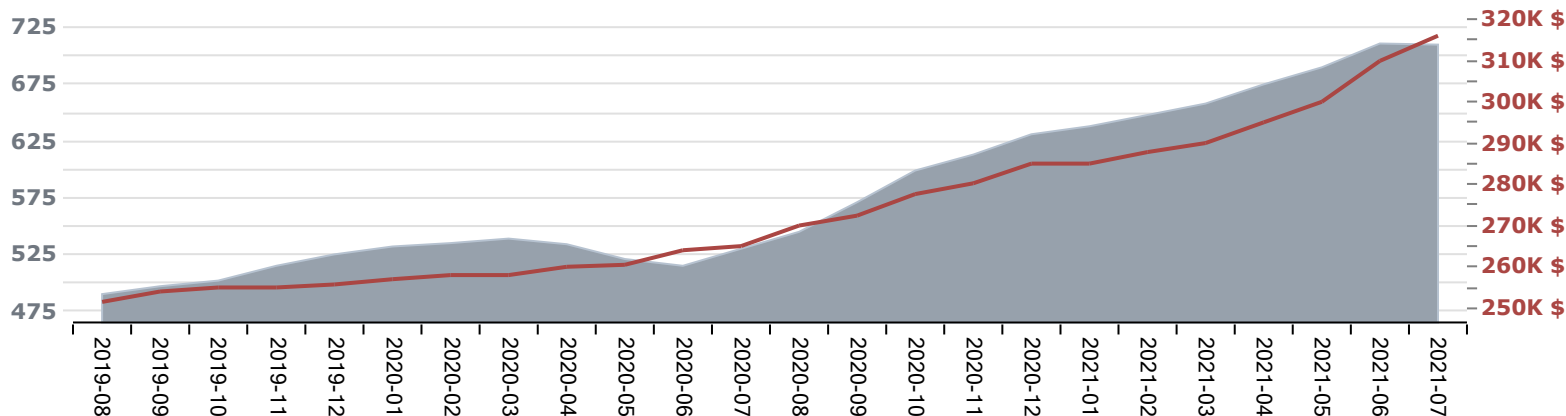
	2021-07	Variation	12 mois	Variation
Unifamiliale	937	-2 %	8 519	34 %
Copropriété	205	-2 %	2 077	42 %
2 à 5 logements	135	69 %	1 240	72 %

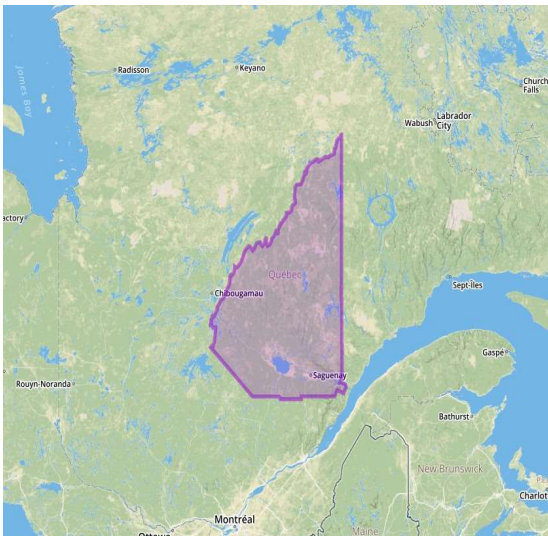
NOMBRE DE MAUVAISES CRÉANCES (secteur résidentiel)

	2021-07	Variation	12 mois	Variation
Préavis d'exercice	7	-	153	-49 %
Délaisements	2	-	47	-37 %
Hypothèques légales	35	400 %	278	-17 %

UNIFAMILIALE

Volume des ventes (moyenne mobile) — Prix médian (tendance 12 mois)





Saguenay--Lac-Saint-Jean

Région administrative

Période : Mensuel 2021-07

Type de propriétés : Résidentiel

PRIX DÉTAILLÉS

	Ratio prix/évaluation	Prix par porte
Unifamiliale	118	-
Copropriété	112	-
2 à 5 logements	111	85 667 \$

PRIX MÉDIAN

	2021-07	Variation	12 mois	Variation
Unifamiliale	190 000 \$	6 %	186 501 \$	10 %
Copropriété	173 000 \$	7 %	163 000 \$	0 %
2 à 5 logements	191 000 \$	3 %	191 650 \$	9 %

VOLUME DES VENTES

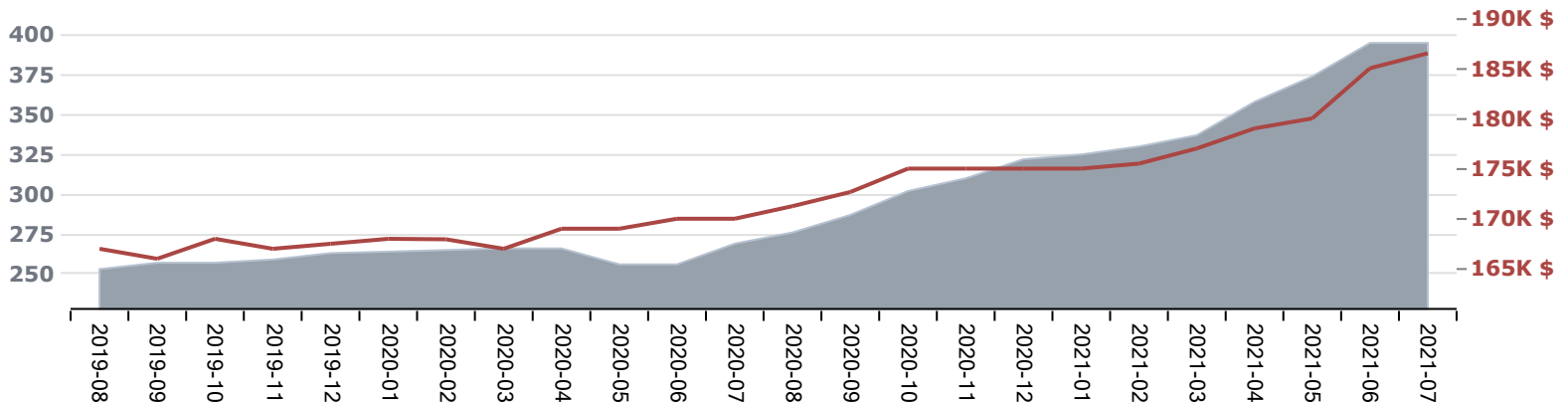
	2021-07	Variation	12 mois	Variation
Unifamiliale	485	-1 %	4 737	47 %
Copropriété	39	15 %	403	51 %
2 à 5 logements	92	104 %	824	77 %

NOMBRE DE MAUVAISES CRÉANCES (secteur résidentiel)

	2021-07	Variation	12 mois	Variation
Préavis d'exercice	12	-	114	-19 %
Délaisements	2	-	51	-24 %
Hypothèques légales	8	-	124	12 %

UNIFAMILIALE

■ Volume des ventes (moyenne mobile) — Prix médian (tendance 12 mois)



DÉFINITIONS ET NOTES

Prix médian : Prix qui permet de diviser la série statistique en deux, c'est-à-dire qu'environ 50 % des ventes ont été effectuées à un prix supérieur et environ 50 % à un prix inférieur. On le préfère au prix moyen, car il n'est pas influencé par les valeurs extrêmes.

Propriété résidentielle : Cette catégorie de propriété inclut les unifamiliales, les copropriétés et les 2 à 5 logements.

Préavis d'exercice : Avertissement par lequel une personne porte à la connaissance d'un autre individu son intention d'exercer son recours quant à l'exercice de son droit hypothécaire (prise en paiement, vente sous contrôle de justice, vente par le créancier et prise de possession à des fins d'administration). Les préavis pour défaut de paiement d'impôts fonciers ne sont pas inclus.

Délaissements : Il s'agit soit d'un immeuble hypothéqué abandonné volontairement au profit de son créancier hypothécaire (prêteur), d'une dation en paiement volontaire ou d'un jugement qui ordonne le délaissement (forcé) d'un immeuble suite au défaut de paiement de la créance.

Hypothèques légales : Hypothèque qui résulte de la loi seulement

Variation : Les variations sont calculées par rapport à la même période l'année précédente en raison du caractère saisonnier des données immobilières.

MÉTHODOLOGIE

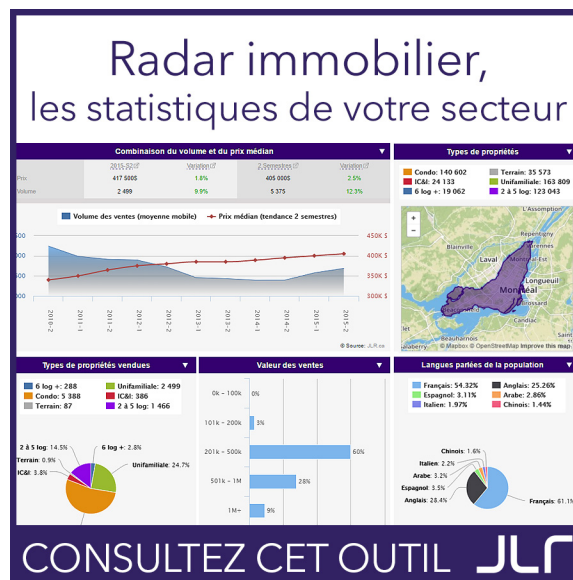
Certaines régions comptent trop peu de valeur pour obtenir des statistiques fiables. Le seuil minimal exigé est de 30 transactions afin de calculer le prix médian.

Les données utilisées ont été colligées par JLR à partir des transactions publiées au Registre foncier du Québec. Afin d'obtenir des statistiques représentatives du marché immobilier, certaines données parmi les ventes sont éliminées pour les calculs statistiques. Ainsi, les ventes dont le montant de la transaction est inférieur à 5 000 \$, les ventes liées, les ventes de reprise hypothécaire, les ventes indivises et les ventes multiples ne sont pas incluses dans les statistiques rapportées dans cette étude.

POUR PLUS DE DÉTAILS

Consultez le [Radar immobilier](#) pour obtenir plus d'information sur les ventes, les mauvaises créances et le profil sociodémographique de votre secteur.

Consultez l'étendue des publications JLR à cette adresse : <https://solutions.jlr.ca/publications/grands-dossiers>





Une société d'Equifax

À PROPOS DE JLR

JLR a pour mission de fournir aux institutions financières, aux organismes gouvernementaux, aux entreprises privées et aux professionnels de l'immobilier toute l'information portant sur une propriété ou un secteur. JLR vous permet ainsi d'analyser le marché, d'évaluer une propriété, de gérer votre portefeuille immobilier, de prévenir le risque et de rejoindre votre clientèle cible.

AVIS LÉGAL

Ce document est publié par JLR inc.. JLR autorise toute utilisation raisonnable du contenu du présent document. Ce document est fourni uniquement à titre informatif. Ce document ne constitue pas un avis juridique et ne doit pas être utilisé, ni interprété comme un avis juridique. Les informations dans cette publication sont fournies telles quelles, sans aucune déclaration, garantie de quelque nature que ce soit, expresse ou implicite. JLR inc. ne sera en aucun cas tenu responsable envers vous ou toute autre personne pour toute perte ou tout dommage résultant de, ou, lié à l'utilisation de cette présentation par vous ou toute autre personne. Les utilisateurs de cette publication informative devront consulter leur propre avocat pour obtenir des conseils juridiques.

RÈGLES D'UTILISATION

JLR conserve toutefois le droit d'exiger, pour une quelconque raison, l'interruption d'une telle utilisation. Aucun usage du nom, du logo ou d'autres marques officielles de JLR n'est autorisé à moins d'avoir obtenu au préalable le consentement écrit de JLR. Chaque fois que le contenu d'un document de JLR est utilisé, reproduit ou transmis, y compris les données statistiques, il faut en indiquer la source comme suit : « Source : JLR.ca » ou, selon le cas, « Adaptation de données provenant de JLR.ca ».

©2019, JLR inc., une société d'Equifax. Tous droits réservés. JLR™ est une marque de commerce de JLR inc., une société d'Equifax.