



JLR

SOLUTIONS
FONCIÈRES

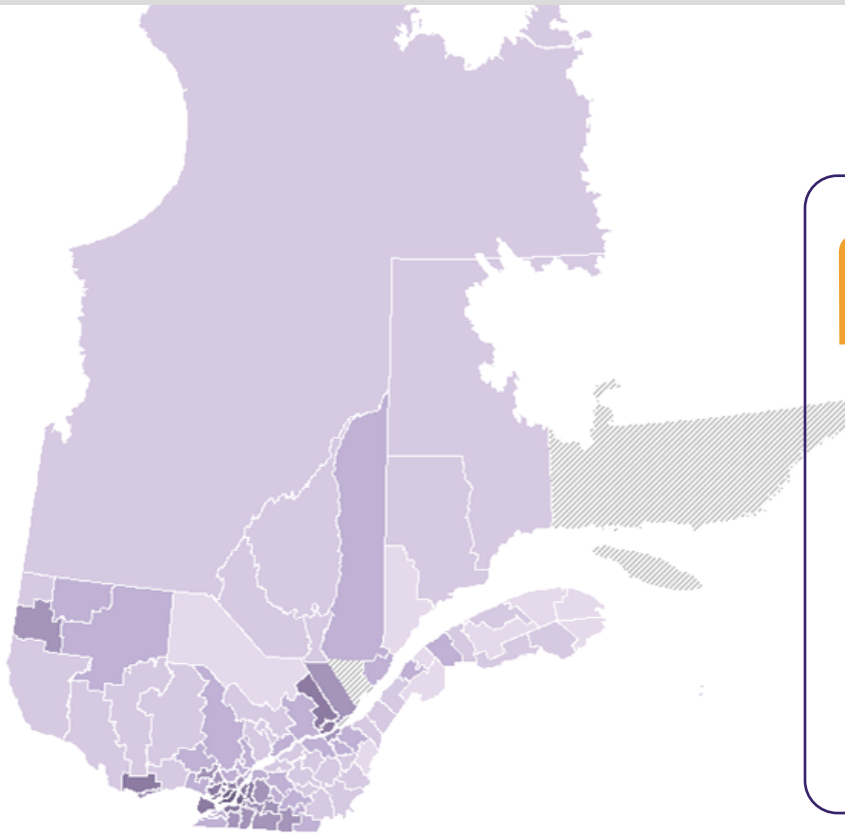
Une société d'Equifax

ÉTUDE **JLR**

Rapport mensuel sur le marché immobilier au Québec

Juillet 2024

www.jlr.ca



PROVINCE



Les ventes d'unifamiliales ont diminué de 1 % par rapport à juillet 2023



Les ventes de copropriétés ont augmenté de 1 % par rapport à juillet 2023



425 000 \$: prix de vente médian des unifamiliales en juillet 2024, une augmentation de 9%



- 5%

Diminution des ventes de 2 à 5 logements dans la RMR de Gatineau



+15 %

Augmentation des ventes d'unifamiliales dans la région administrative de Laval



445 000\$

Prix médian des 2 à 5 logements en juillet 2024 dans la région administrative d'Estrie



440 000\$

Augmentation de 7% du prix médian des 2 à 5 logement dans la RMR de Québec



+6 %

Augmentation des ventes d'unifamiliales dans la région administrative Lanaudière,



- 22%

Les ventes de copropriétés ont diminué dans la région métropolitaine de recensement de Sherbrooke

Index des secteurs géographiques

*Cliquez sur une RMR ou région administrative pour obtenir des statistiques immobilières pour ce secteur.

Province

Régions métropolitaines de recensements (RMR)

Montréal

Ottawa-Gatineau

Québec

Saguenay

Sherbrooke

Trois-Rivières

Régions administratives

Abitibi-Témiscamingue

Bas-St-Laurent

Capitale-Nationale

Centre-du-Québec

Chaudière-Appalaches

Côte-Nord

Estrie

Gaspésie-Îles-de-la-Madeleine

Lanaudière

Laurentides

Laval

Mauricie

Montréal

Montréal

Nord-du-Québec

Outaouais

Saguenay Lac-St-Jean



Une société d'Equifax

Analyse de secteur RADAR IMMOBILIER

Québec

Province

Période : **Mensuel 2024-07**

Type de propriétés : **Résidentiel**

PRIX DÉTAILLÉS

	Ratio prix/évaluation	Prix par porte
Unifamiliale	140	-
Copropriété	130	-
2 à 5 logements	130	207 750 \$

PRIX MÉDIAN

	2024-07	Variation	12 mois	Variation
Unifamiliale	425 000 \$	9 %	403 000 \$	6 %
Copropriété	385 000 \$	5 %	375 000 \$	3 %
2 à 5 logements	500 000 \$	8 %	490 000 \$	13 %

VOLUME DES VENTES

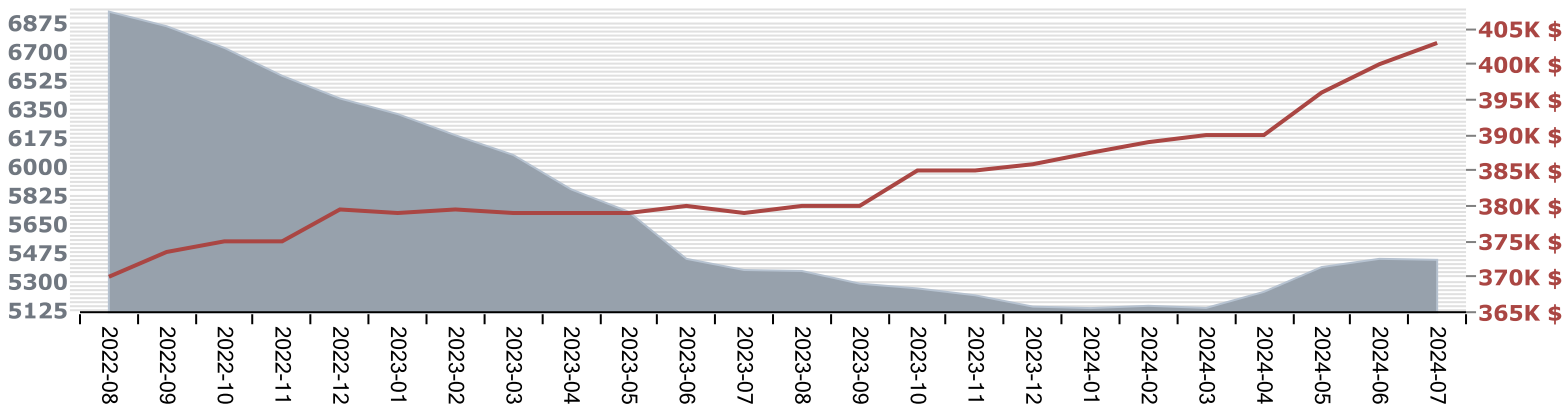
	2024-07	Variation	12 mois	Variation
Unifamiliale	7 578	-1 %	65 158	1 %
Copropriété	3 096	1 %	28 500	2 %
2 à 5 logements	1 095	-9 %	11 795	6 %

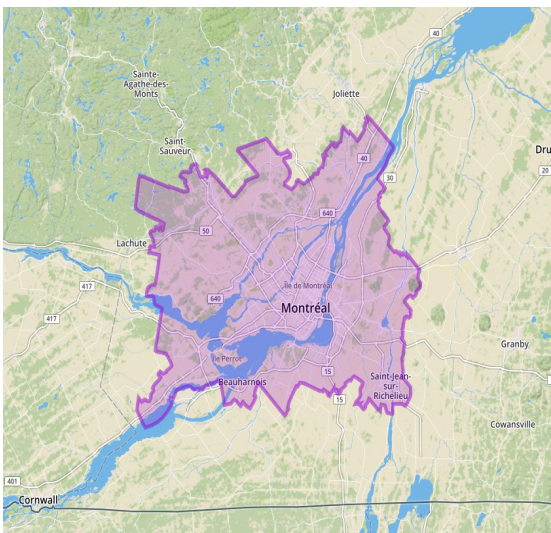
NOMBRE DE MAUVAISES CRÉANCES (secteur résidentiel)

	2024-07	Variation	12 mois	Variation
Préavis d'exercice	359	19 %	4 226	28 %
Délaissements	32	28 %	301	38 %
Hypothèques légales	489	25 %	5 767	19 %

UNIFAMILIALE

■ Volume des ventes (moyenne mobile) — Prix médian (tendance 12 mois)





Montréal

Région métropolitaine de recensement

Période : Mensuel 2024-07

Type de propriétés : Résidentiel

PRIX DÉTAILLÉS

	Ratio prix/évaluation	Prix par porte
Unifamiliale	138	-
Copropriété	128	-
2 à 5 logements	122	283 333 \$

PRIX MÉDIAN

	2024-07	Variation	12 mois	Variation
Unifamiliale	580 000 \$	6 %	552 000 \$	5 %
Copropriété	420 000 \$	6 %	405 000 \$	3 %
2 à 5 logements	715 000 \$	-1 %	715 000 \$	4 %

VOLUME DES VENTES

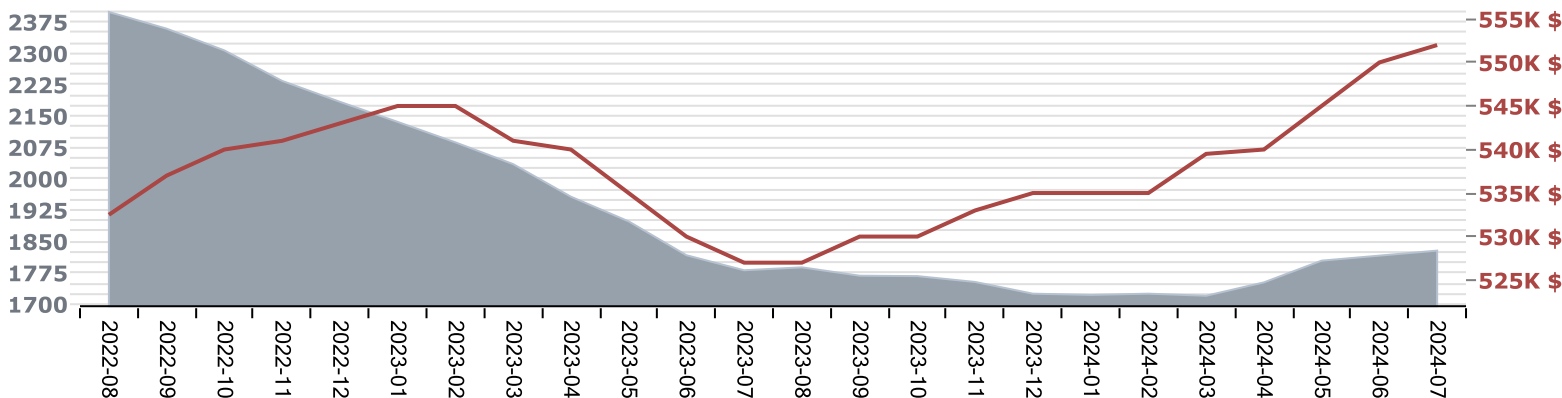
	2024-07	Variation	12 mois	Variation
Unifamiliale	2 589	6 %	21 940	3 %
Copropriété	2 205	4 %	20 362	3 %
2 à 5 logements	464	-6 %	5 221	13 %

NOMBRE DE MAUVAISES CRÉANCES (secteur résidentiel)

	2024-07	Variation	12 mois	Variation
Préavis d'exercice	142	8 %	1 942	34 %
Délaissements	11	-	91	52 %
Hypothèques légales	256	36 %	3 042	23 %

UNIFAMILIALE

Volume des ventes (moyenne mobile) — Prix médian (tendance 12 mois)

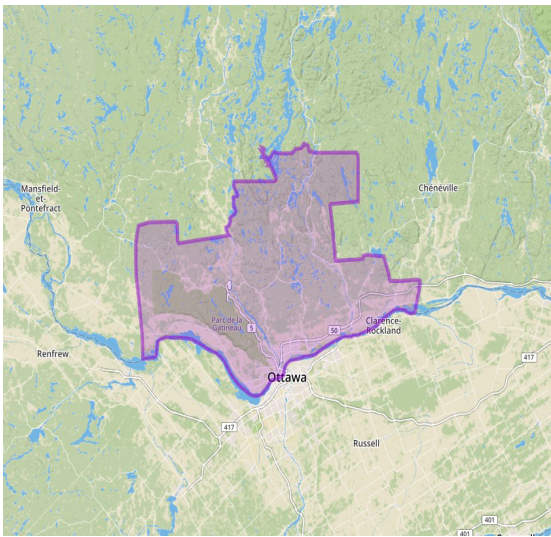


Ottawa-Gatineau

Région métropolitaine de recensement

Période : Mensuel 2024-07

Type de propriétés : Résidentiel



PRIX DÉTAILLÉS

	Ratio prix/évaluation	Prix par porte
Unifamiliale	108	-
Copropriété	103	-
2 à 5 logements	114	220 000 \$

PRIX MÉDIAN

	2024-07	Variation	12 mois	Variation
Unifamiliale	490 000 \$	7 %	449 000 \$	4 %
Copropriété	325 000 \$	3 %	310 000 \$	3 %
2 à 5 logements	495 000 \$	-5 %	490 000 \$	0 %

VOLUME DES VENTES

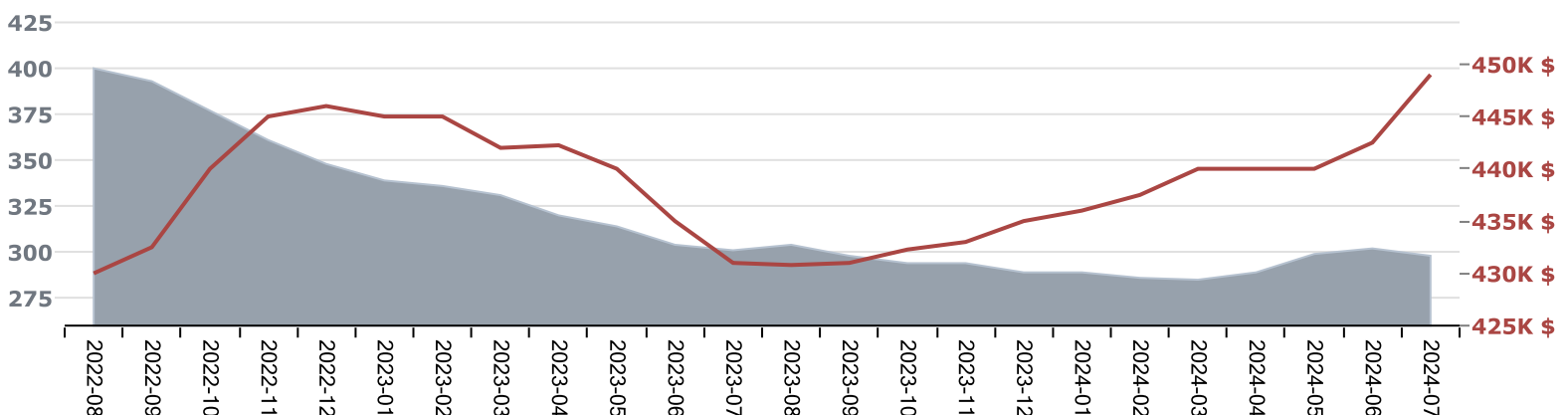
	2024-07	Variation	12 mois	Variation
Unifamiliale	443	-9 %	3 578	-1 %
Copropriété	119	-16 %	987	-5 %
2 à 5 logements	61	-5 %	501	-8 %

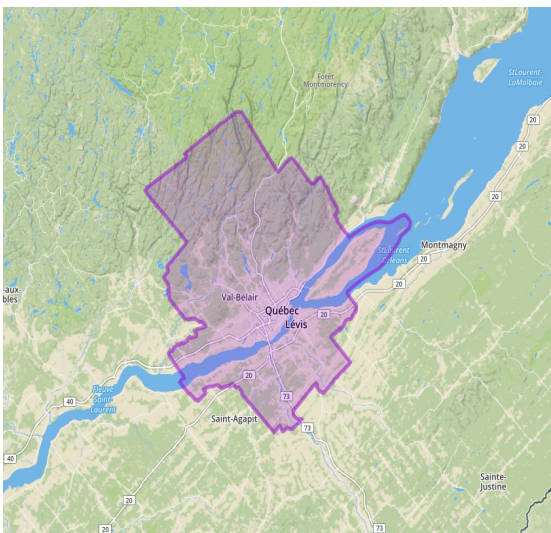
NOMBRE DE MAUVAISES CRÉANCES (secteur résidentiel)

	2024-07	Variation	12 mois	Variation
Préavis d'exercice	27	-	208	38 %
Délaissements	0	-	13	-
Hypothèques légales	28	-	369	19 %

UNIFAMILIALE

Volume des ventes (moyenne mobile) — Prix médian (tendance 12 mois)





Québec

Région métropolitaine de recensement

Période : **Mensuel 2024-07**

Type de propriétés : **Résidentiel**

PRIX DÉTAILLÉS

	Ratio prix/évaluation	Prix par porte
Unifamiliale	135	-
Copropriété	133	-
2 à 5 logements	131	186 350 \$

PRIX MÉDIAN

	2024-07	Variation	12 mois	Variation
Unifamiliale	375 000 \$	4 %	369 000 \$	7 %
Copropriété	289 000 \$	12 %	270 000 \$	8 %
2 à 5 logements	441 250 \$	7 %	400 000 \$	3 %

VOLUME DES VENTES

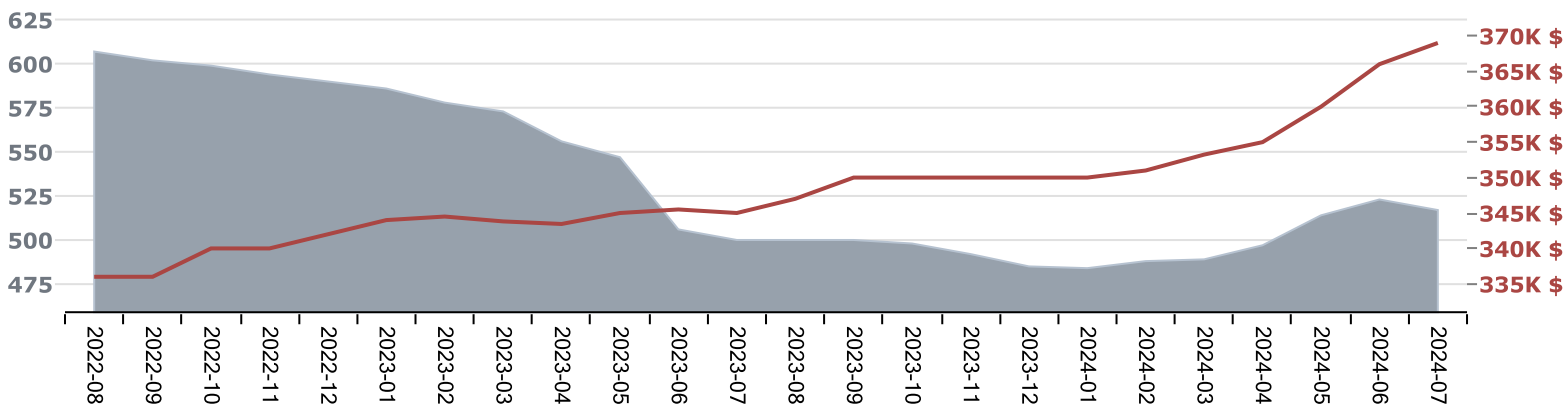
	2024-07	Variation	12 mois	Variation
Unifamiliale	739	-8 %	6 204	3 %
Copropriété	419	-5 %	3 799	10 %
2 à 5 logements	120	-10 %	1 213	15 %

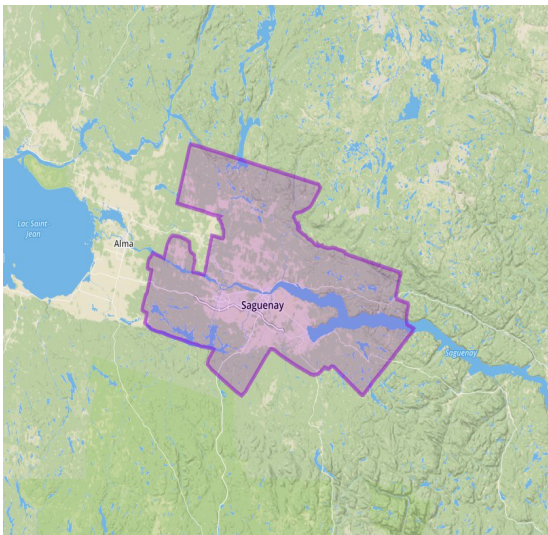
NOMBRE DE MAUVAISES CRÉANCES (secteur résidentiel)

	2024-07	Variation	12 mois	Variation
Préavis d'exercice	20	-	286	-11 %
Délaisements	0	-	21	-
Hypothèques légales	36	29 %	298	-24 %

UNIFAMILIALE

■ Volume des ventes (moyenne mobile) — Prix médian (tendance 12 mois)





Saguenay

Région métropolitaine de recensement

Période : Mensuel 2024-07

Type de propriétés : Résidentiel

PRIX DÉTAILLÉS

	Ratio prix/évaluation	Prix par porte
Unifamiliale	152	-
Copropriété	-	-
2 à 5 logements	137	104 167 \$

PRIX MÉDIAN

	2024-07	Variation	12 mois	Variation
Unifamiliale	291 250 \$	4 %	272 000 \$	7 %
Copropriété	-	-	235 698 \$	10 %
2 à 5 logements	269 500 \$	-3 %	265 000 \$	9 %

VOLUME DES VENTES

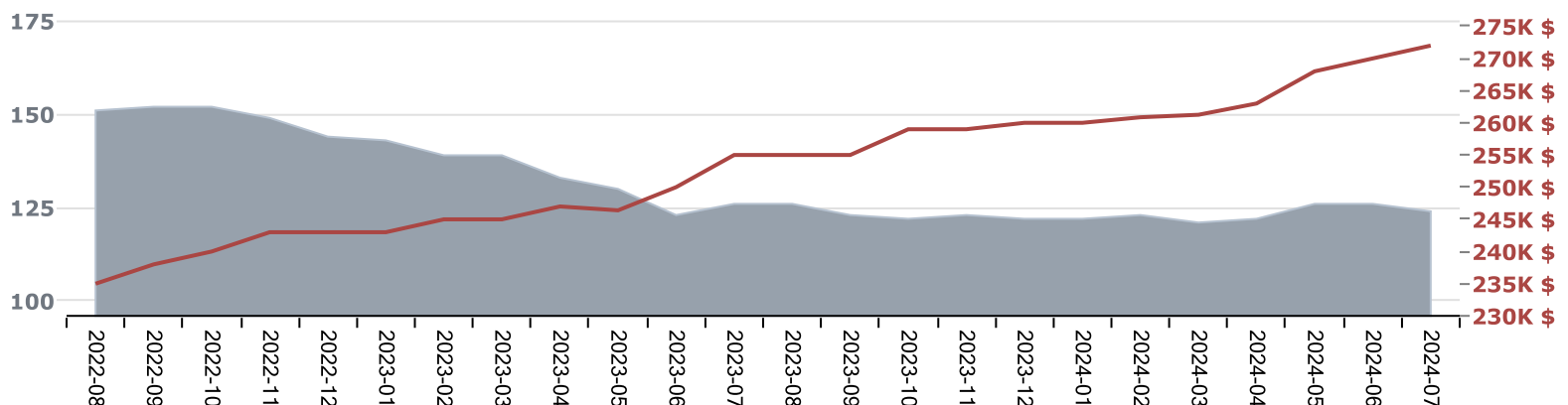
	2024-07	Variation	12 mois	Variation
Unifamiliale	204	-10 %	1 483	-2 %
Copropriété	16	-	221	2 %
2 à 5 logements	32	-30 %	373	-11 %

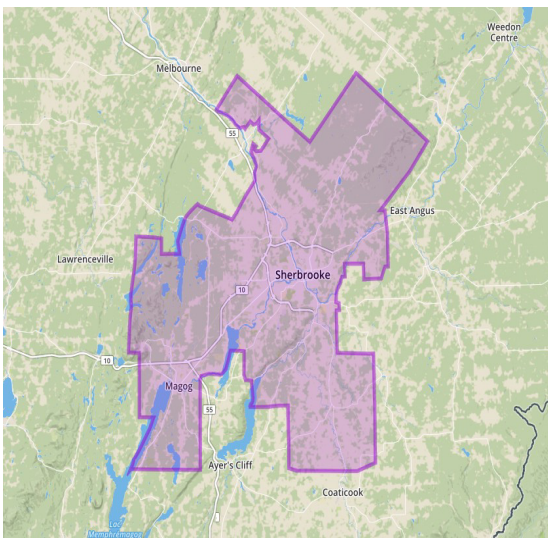
NOMBRE DE MAUVAISES CRÉANCES (secteur résidentiel)

	2024-07	Variation	12 mois	Variation
Préavis d'exercice	12	-	92	37 %
Délaissements	1	-	5	-
Hypothèques légales	9	-	87	12 %

UNIFAMILIALE

Volume des ventes (moyenne mobile) — Prix médian (tendance 12 mois)





Sherbrooke

Région métropolitaine de recensement

Période : Mensuel 2024-07

Type de propriétés : Résidentiel

PRIX DÉTAILLÉS

	Ratio prix/évaluation	Prix par porte
Unifamiliale	171	-
Copropriété	162	-
2 à 5 logements	160	190 000 \$

PRIX MÉDIAN

	2024-07	Variation	12 mois	Variation
Unifamiliale	411 571 \$	2 %	387 000 \$	8 %
Copropriété	280 000 \$	4 %	300 000 \$	6 %
2 à 5 logements	485 000 \$	20 %	426 530 \$	14 %

VOLUME DES VENTES

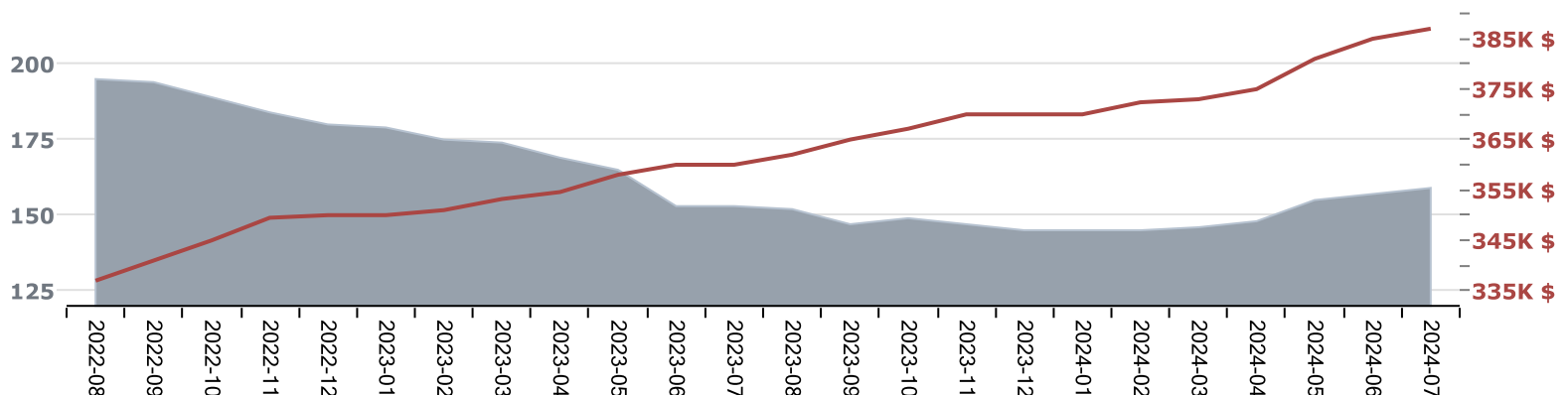
	2024-07	Variation	12 mois	Variation
Unifamiliale	225	9 %	1 903	4 %
Copropriété	43	-22 %	460	-8 %
2 à 5 logements	33	32 %	392	14 %

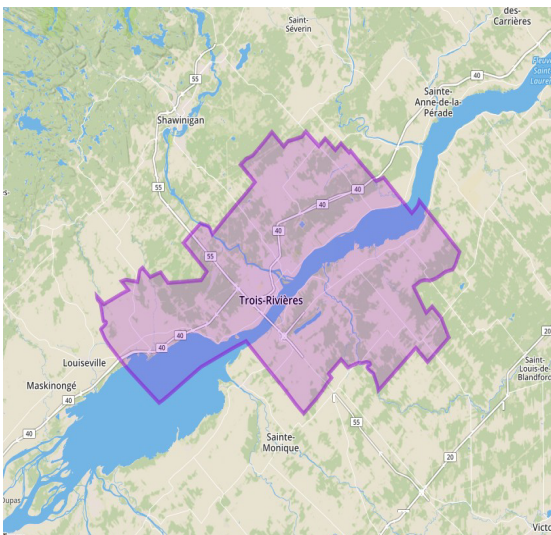
NOMBRE DE MAUVAISES CRÉANCES (secteur résidentiel)

	2024-07	Variation	12 mois	Variation
Préavis d'exercice	7	-	60	36 %
Délaissements	0	-	5	-
Hypothèques légales	8	-	114	52 %

UNIFAMILIALE

Volume des ventes (moyenne mobile) — Prix médian (tendance 12 mois)





Trois-Rivières

Région métropolitaine de recensement

Période : **Mensuel 2024-07**

Type de propriétés : **Résidentiel**

PRIX DÉTAILLÉS

	Ratio prix/évaluation	Prix par porte
Unifamiliale	176	-
Copropriété	-	-
2 à 5 logements	179	150 000 \$

PRIX MÉDIAN

	2024-07	Variation	12 mois	Variation
Unifamiliale	349 000 \$	13 %	328 000 \$	10 %
Copropriété	-	-	250 000 \$	3 %
2 à 5 logements	350 000 \$	16 %	305 000 \$	13 %

VOLUME DES VENTES

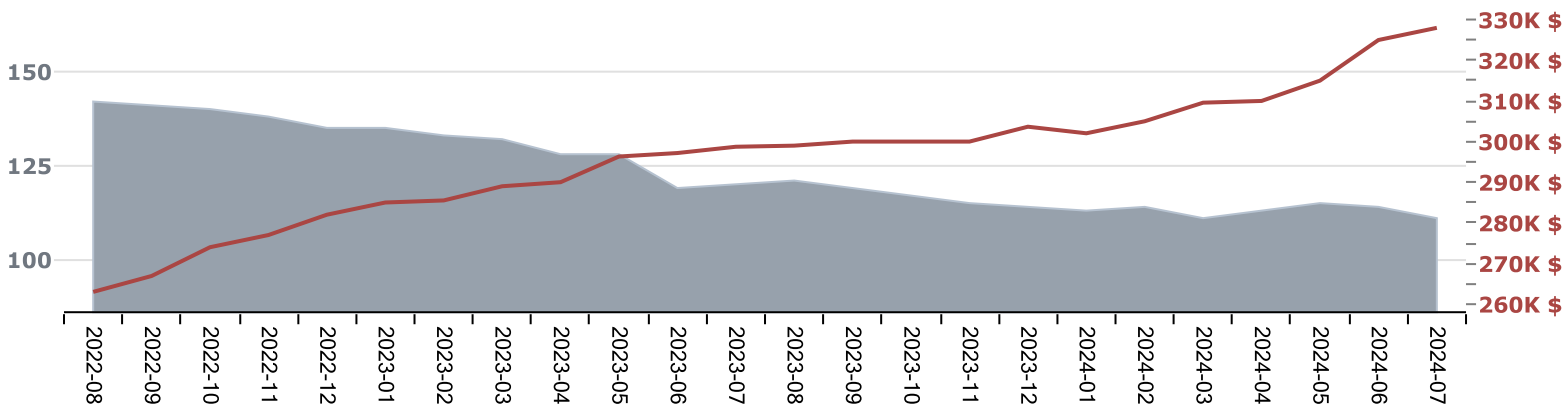
	2024-07	Variation	12 mois	Variation
Unifamiliale	143	-20 %	1 331	-8 %
Copropriété	24	-	300	-9 %
2 à 5 logements	31	-42 %	373	-15 %

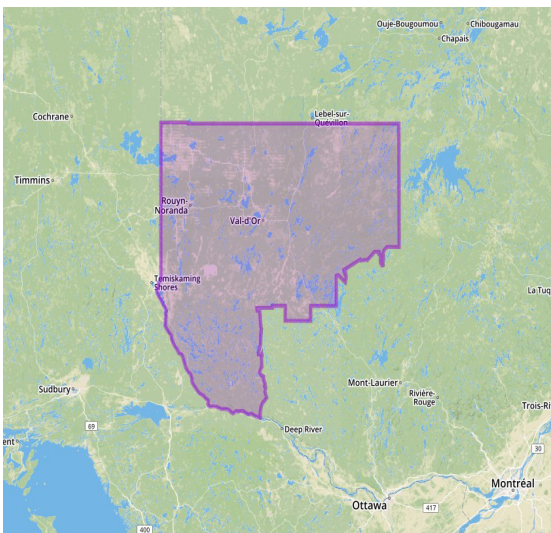
NOMBRE DE MAUVAISES CRÉANCES (secteur résidentiel)

	2024-07	Variation	12 mois	Variation
Préavis d'exercice	6	-	59	25 %
Délaissements	2	-	5	-
Hypothèques légales	2	-	52	21 %

UNIFAMILIALE

Volume des ventes (moyenne mobile) — Prix médian (tendance 12 mois)





Une société d'Equifax

Analyse de secteur
RADAR IMMOBILIER

Abitibi-Témiscamingue

Région administrative

Période : Mensuel 2024-07

Type de propriétés : Résidentiel

PRIX DÉTAILLÉS

	Ratio prix/évaluation	Prix par porte
Unifamiliale	129	-
Copropriété	-	-
2 à 5 logements	130	133 500 \$

PRIX MÉDIAN

	2024-07	Variation	12 mois	Variation
Unifamiliale	269 500 \$	0 %	270 000 \$	8 %
Copropriété	-	-	242 014 \$	-9 %
2 à 5 logements	346 500 \$	14 %	315 000 \$	4 %

VOLUME DES VENTES

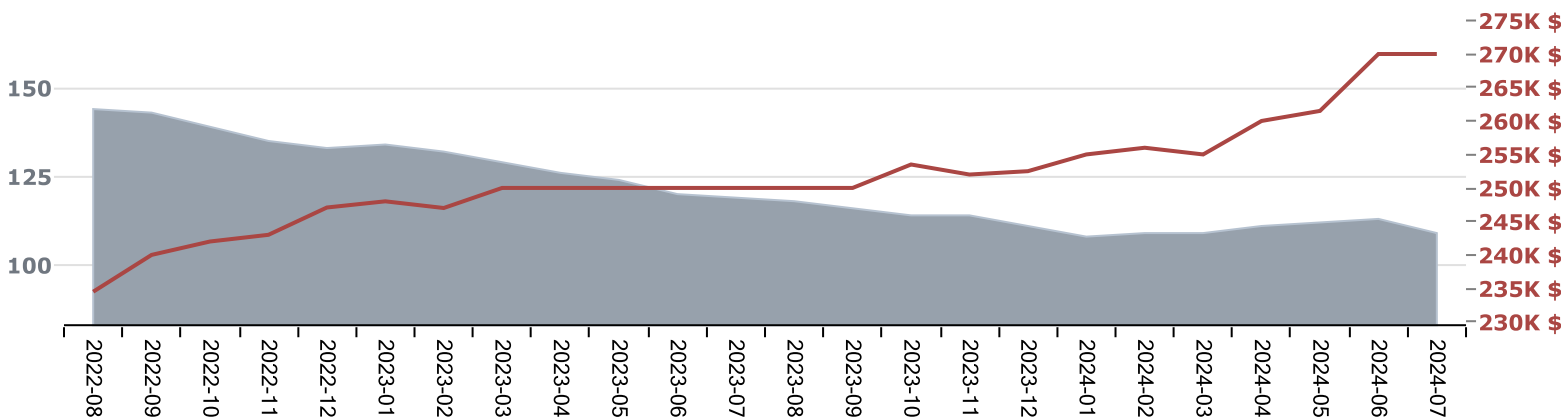
	2024-07	Variation	12 mois	Variation
Unifamiliale	148	-23 %	1 311	-8 %
Copropriété	4	-	47	-13 %
2 à 5 logements	32	39 %	247	-1 %

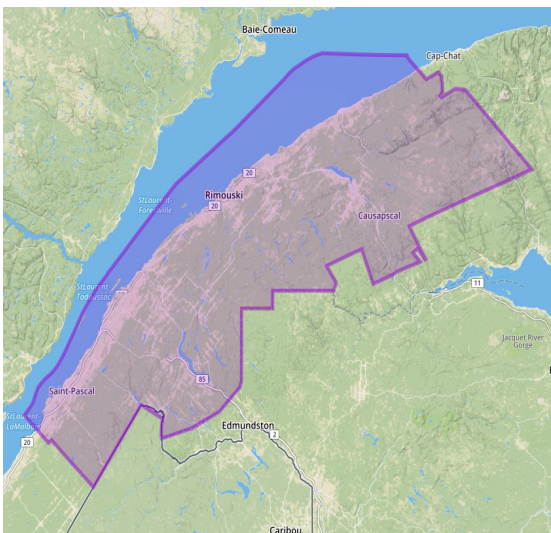
NOMBRE DE MAUVAISES CRÉANCES (secteur résidentiel)

	2024-07	Variation	12 mois	Variation
Préavis d'exercice	7	-	92	46 %
Délaissements	0	-	8	-
Hypothèques légales	13	-	91	8 %

UNIFAMILIALE

Volume des ventes (moyenne mobile) — Prix médian (tendance 12 mois)





Bas-Saint-Laurent

Région administrative

Période : **Mensuel 2024-07**

Type de propriétés : **Résidentiel**

PRIX DÉTAILLÉS

	Ratio prix/évaluation	Prix par porte
Unifamiliale	147	-
Copropriété	-	-
2 à 5 logements	-	-

PRIX MÉDIAN

	2024-07	Variation	12 mois	Variation
Unifamiliale	243 000 \$	9 %	220 000 \$	10 %
Copropriété	-	-	235 000 \$	7 %
2 à 5 logements	-	-	237 000 \$	20 %

VOLUME DES VENTES

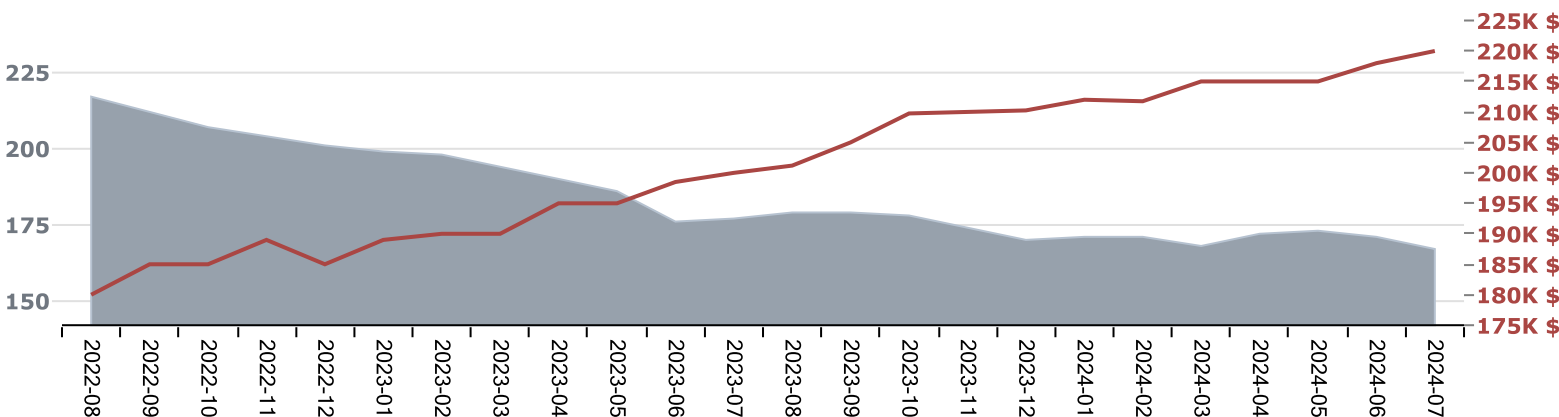
	2024-07	Variation	12 mois	Variation
Unifamiliale	253	-15 %	2 008	-5 %
Copropriété	21	-	128	13 %
2 à 5 logements	25	-	228	-12 %

NOMBRE DE MAUVAISES CRÉANCES (secteur résidentiel)

	2024-07	Variation	12 mois	Variation
Préavis d'exercice	5	-	82	19 %
Délaissements	3	-	9	-
Hypothèques légales	10	-	83	5 %

UNIFAMILIALE

Volume des ventes (moyenne mobile) — Prix médian (tendance 12 mois)

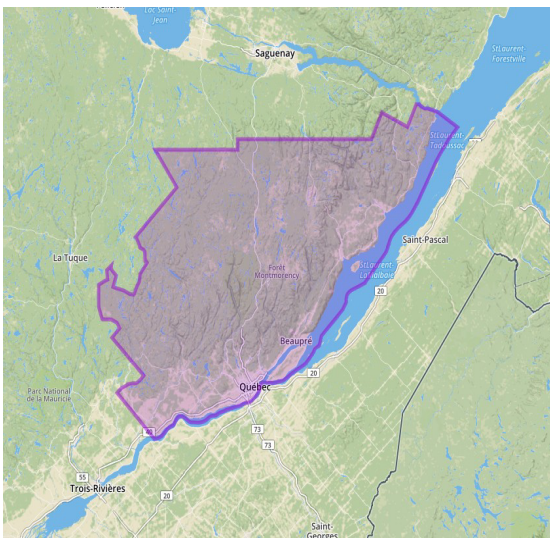


Capitale-Nationale

Région administrative

Période : Mensuel 2024-07

Type de propriétés : Résidentiel



PRIX DÉTAILLÉS

	Ratio prix/évaluation	Prix par porte
Unifamiliale	137	-
Copropriété	134	-
2 à 5 logements	130	182 083 \$

PRIX MÉDIAN

	2024-07	Variation	12 mois	Variation
Unifamiliale	367 000 \$	6 %	360 000 \$	7 %
Copropriété	291 750 \$	13 %	275 000 \$	10 %
2 à 5 logements	416 000 \$	1 %	400 000 \$	5 %

VOLUME DES VENTES

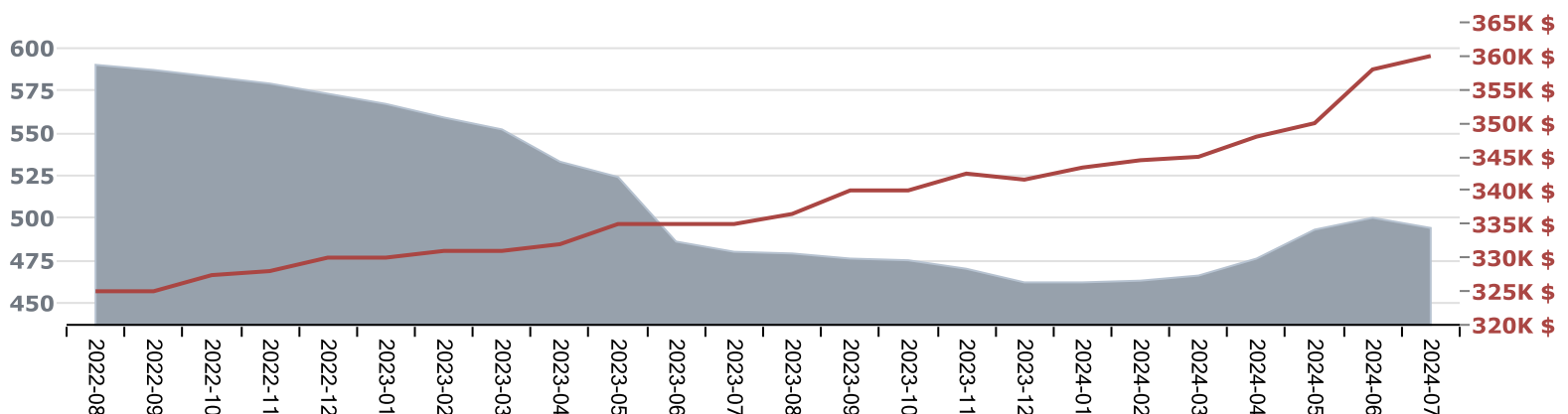
	2024-07	Variation	12 mois	Variation
Unifamiliale	685	-9 %	5 923	3 %
Copropriété	374	-7 %	3 477	8 %
2 à 5 logements	111	-9 %	1 111	8 %

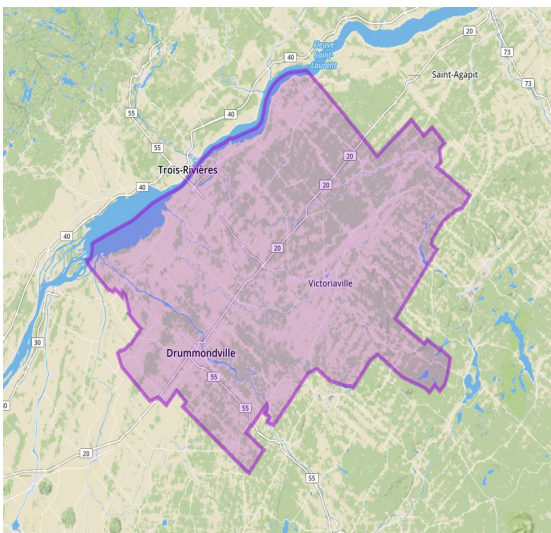
NOMBRE DE MAUVAISES CRÉANCES (secteur résidentiel)

	2024-07	Variation	12 mois	Variation
Préavis d'exercice	19	-	310	-6 %
Délaissements	0	-	31	106 %
Hypothèques légales	33	3 %	317	-22 %

UNIFAMILIALE

Volume des ventes (moyenne mobile) — Prix médian (tendance 12 mois)





Centre-du-Québec

Région administrative

Période : **Mensuel 2024-07**

Type de propriétés : **Résidentiel**

PRIX DÉTAILLÉS

	Ratio prix/évaluation	Prix par porte
Unifamiliale	137	-
Copropriété	-	-
2 à 5 logements	-	-

PRIX MÉDIAN

	2024-07	Variation	12 mois	Variation
Unifamiliale	325 964 \$	16 %	300 000 \$	12 %
Copropriété	-	-	242 500 \$	13 %
2 à 5 logements	-	-	302 500 \$	12 %

VOLUME DES VENTES

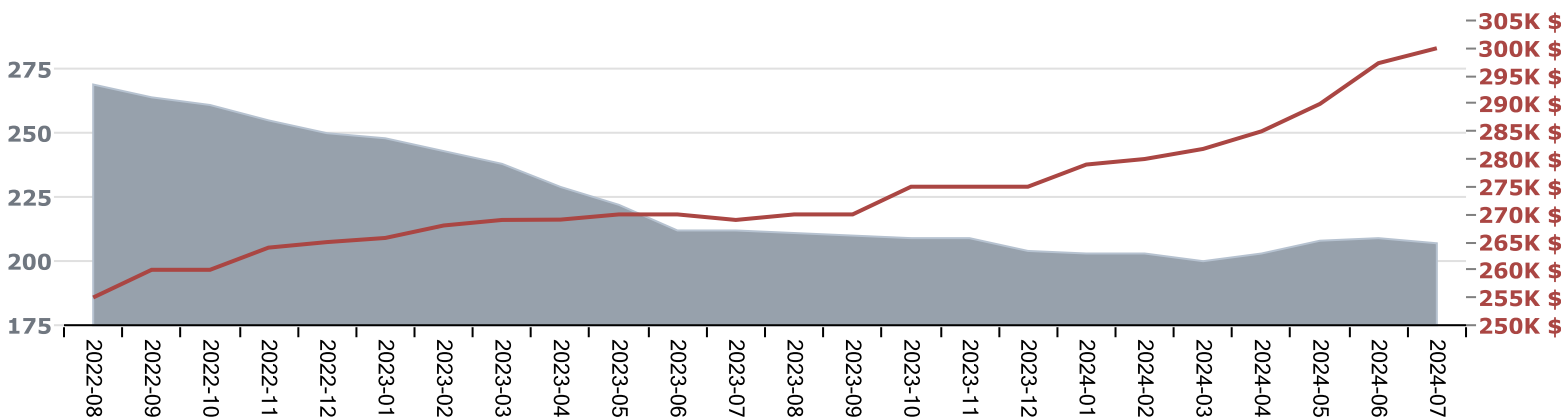
	2024-07	Variation	12 mois	Variation
Unifamiliale	286	-8 %	2 483	-2 %
Copropriété	12	-	139	29 %
2 à 5 logements	29	-	338	8 %

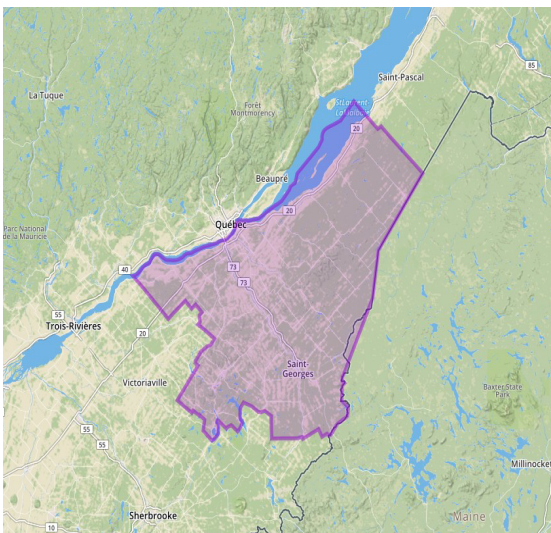
NOMBRE DE MAUVAISES CRÉANCES (secteur résidentiel)

	2024-07	Variation	12 mois	Variation
Préavis d'exercice	9	-	110	43 %
Délaissements	1	-	5	-
Hypothèques légales	2	-	92	1 %

UNIFAMILIALE

Volume des ventes (moyenne mobile) — Prix médian (tendance 12 mois)





Chaudière-Appalaches

Région administrative

Période : **Mensuel 2024-07**

Type de propriétés : **Résidentiel**

PRIX DÉTAILLÉS

	Ratio prix/évaluation	Prix par porte
Unifamiliale	134	-
Copropriété	127	-
2 à 5 logements	124	148 813 \$

PRIX MÉDIAN

	2024-07	Variation	12 mois	Variation
Unifamiliale	271 000 \$	3 %	262 700 \$	8 %
Copropriété	236 250 \$	5 %	220 100 \$	2 %
2 à 5 logements	339 500 \$	44 %	264 500 \$	13 %

VOLUME DES VENTES

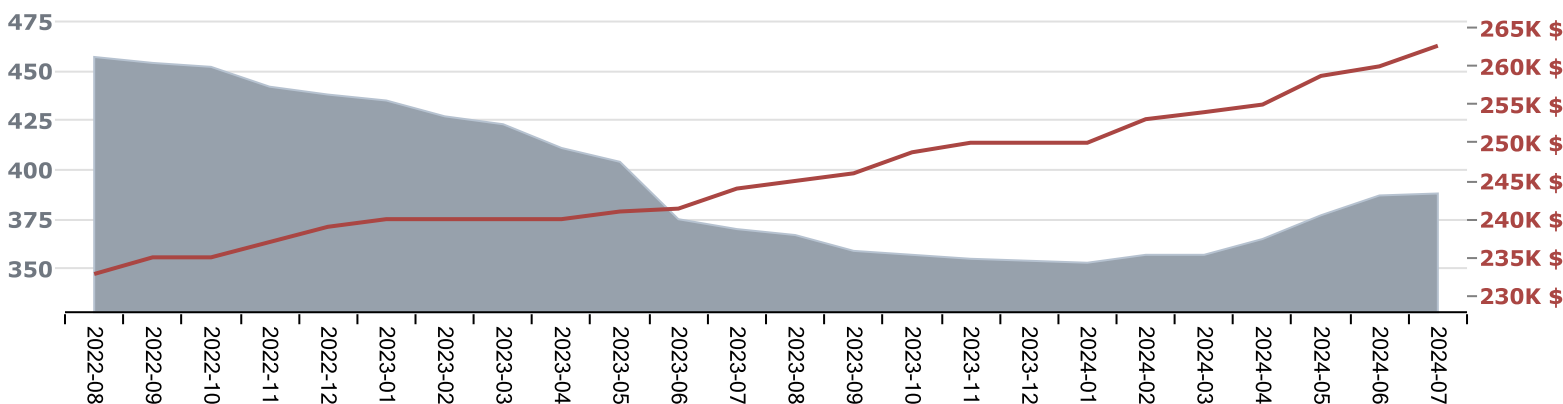
	2024-07	Variation	12 mois	Variation
Unifamiliale	587	2 %	4 652	5 %
Copropriété	76	4 %	592	10 %
2 à 5 logements	52	-15 %	560	15 %

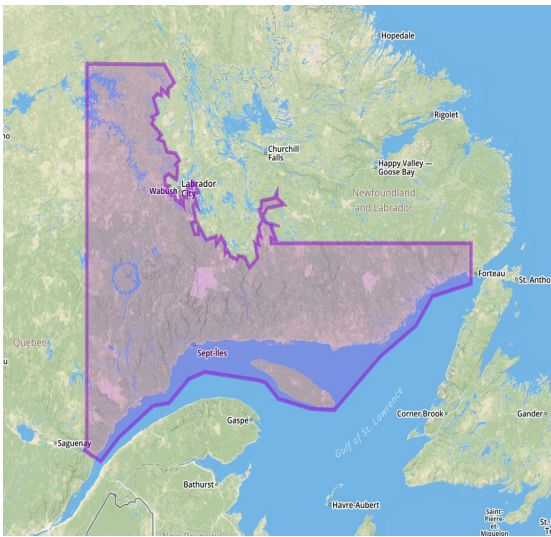
NOMBRE DE MAUVAISES CRÉANCES (secteur résidentiel)

	2024-07	Variation	12 mois	Variation
Préavis d'exercice	18	-	200	23 %
Délaissements	4	-	18	-
Hypothèques légales	13	-	198	12 %

UNIFAMILIALE

Volume des ventes (moyenne mobile) — Prix médian (tendance 12 mois)





Côte-Nord

Région administrative

Période : **Mensuel 2024-07**

Type de propriétés : **Résidentiel**

PRIX DÉTAILLÉS

	Ratio prix/évaluation	Prix par porte
Unifamiliale	141	-
Copropriété	-	-
2 à 5 logements	-	-

PRIX MÉDIAN

	2024-07	Variation	12 mois	Variation
Unifamiliale	220 000 \$	10 %	190 000 \$	7 %
Copropriété	-	-	-	-
2 à 5 logements	-	-	229 000 \$	4 %

VOLUME DES VENTES

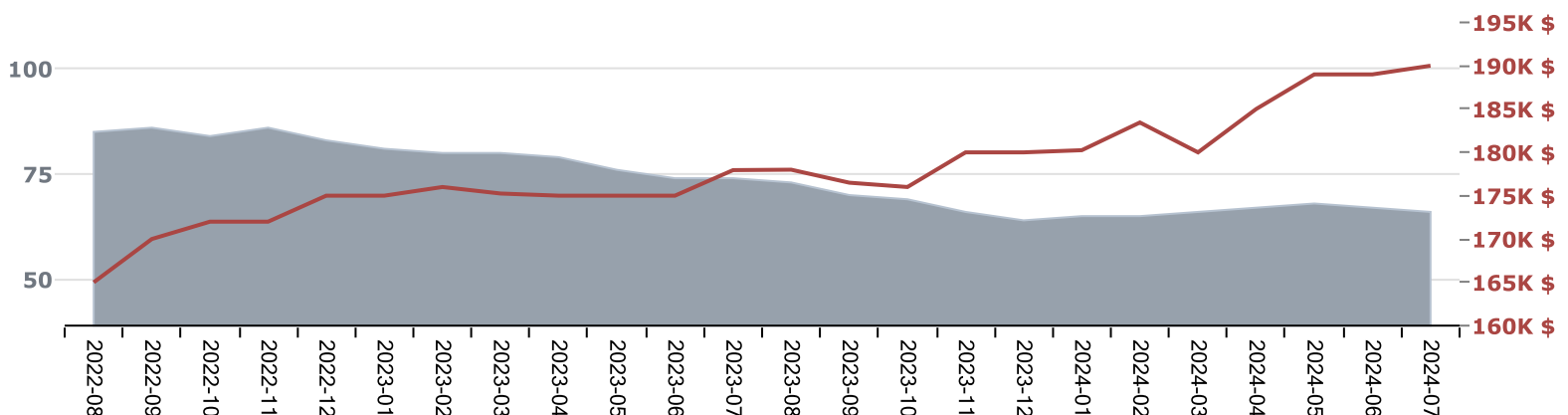
	2024-07	Variation	12 mois	Variation
Unifamiliale	82	-19 %	786	-11 %
Copropriété	2	-	6	-
2 à 5 logements	10	-	107	-18 %

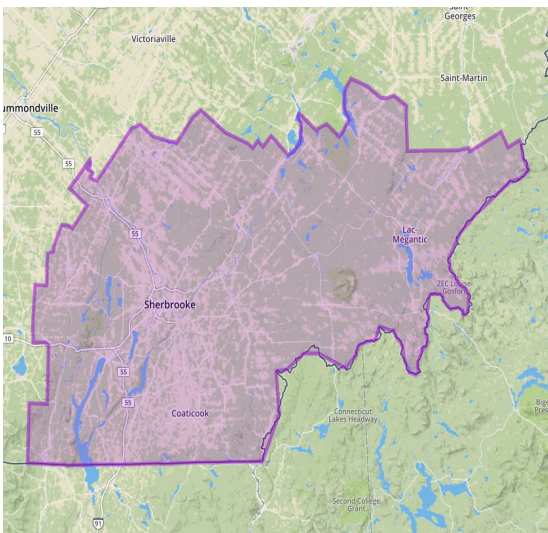
NOMBRE DE MAUVAISES CRÉANCES (secteur résidentiel)

	2024-07	Variation	12 mois	Variation
Préavis d'exercice	3	-	49	29 %
Délaissements	2	-	8	-
Hypothèques légales	8	-	59	5 %

UNIFAMILIALE

■ Volume des ventes (moyenne mobile) — Prix médian (tendance 12 mois)





Estrie

Région administrative

Période : **Mensuel 2024-07**

Type de propriétés : **Résidentiel**

PRIX DÉTAILLÉS

	Ratio prix/évaluation	Prix par porte
Unifamiliale	162	-
Copropriété	165	-
2 à 5 logements	152	187 000 \$

PRIX MÉDIAN

	2024-07	Variation	12 mois	Variation
Unifamiliale	405 000 \$	7 %	383 222 \$	8 %
Copropriété	294 550 \$	-9 %	320 000 \$	3 %
2 à 5 logements	445 000 \$	29 %	399 000 \$	19 %

VOLUME DES VENTES

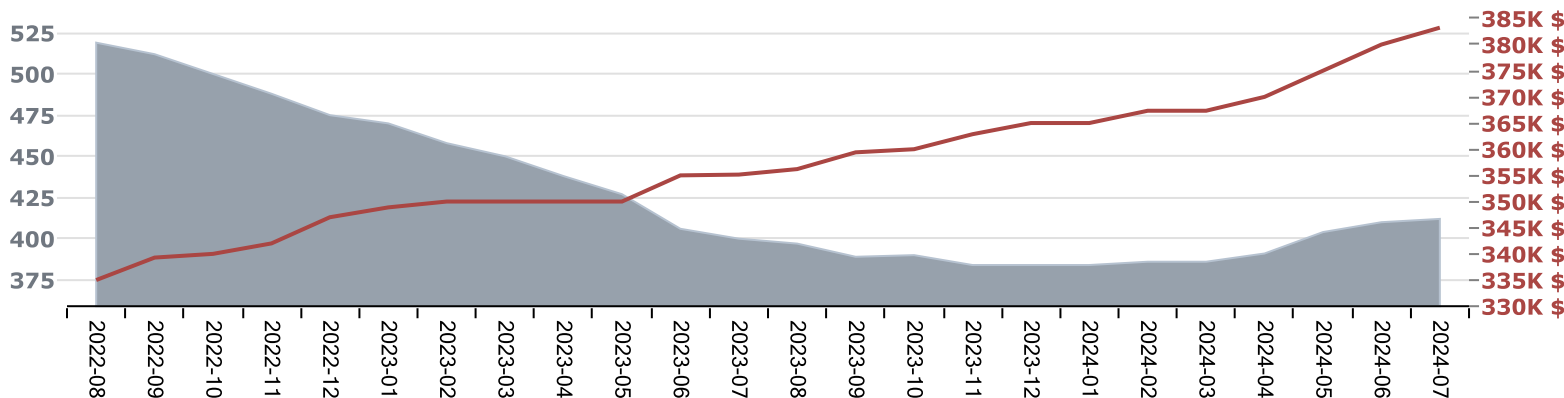
	2024-07	Variation	12 mois	Variation
Unifamiliale	538	3 %	4 939	3 %
Copropriété	112	-1 %	1 013	-14 %
2 à 5 logements	66	25 %	767	9 %

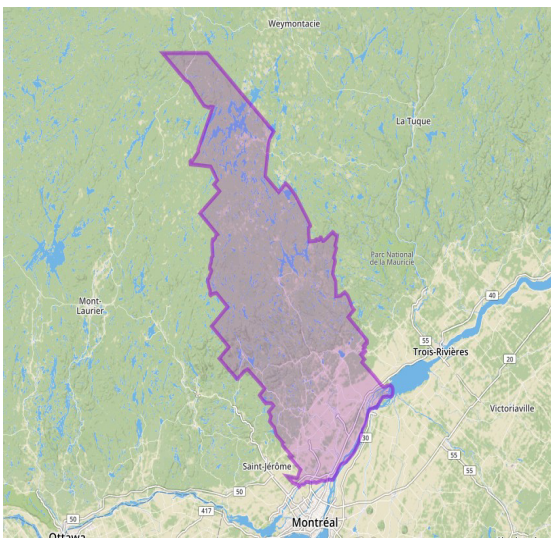
NOMBRE DE MAUVAISES CRÉANCES (secteur résidentiel)

	2024-07	Variation	12 mois	Variation
Préavis d'exercice	21	-	185	8 %
Délaissements	1	-	22	-
Hypothèques légales	27	-	327	29 %

UNIFAMILIALE

Volume des ventes (moyenne mobile) — Prix médian (tendance 12 mois)





Lanaudière

Région administrative

Période : Mensuel 2024-07

Type de propriétés : Résidentiel

PRIX DÉTAILLÉS

	Ratio prix/évaluation	Prix par porte
Unifamiliale	140	-
Copropriété	144	-
2 à 5 logements	134	214 602 \$

PRIX MÉDIAN

	2024-07	Variation	12 mois	Variation
Unifamiliale	445 000 \$	11 %	428 418 \$	7 %
Copropriété	346 000 \$	8 %	337 750 \$	5 %
2 à 5 logements	506 250 \$	9 %	500 000 \$	5 %

VOLUME DES VENTES

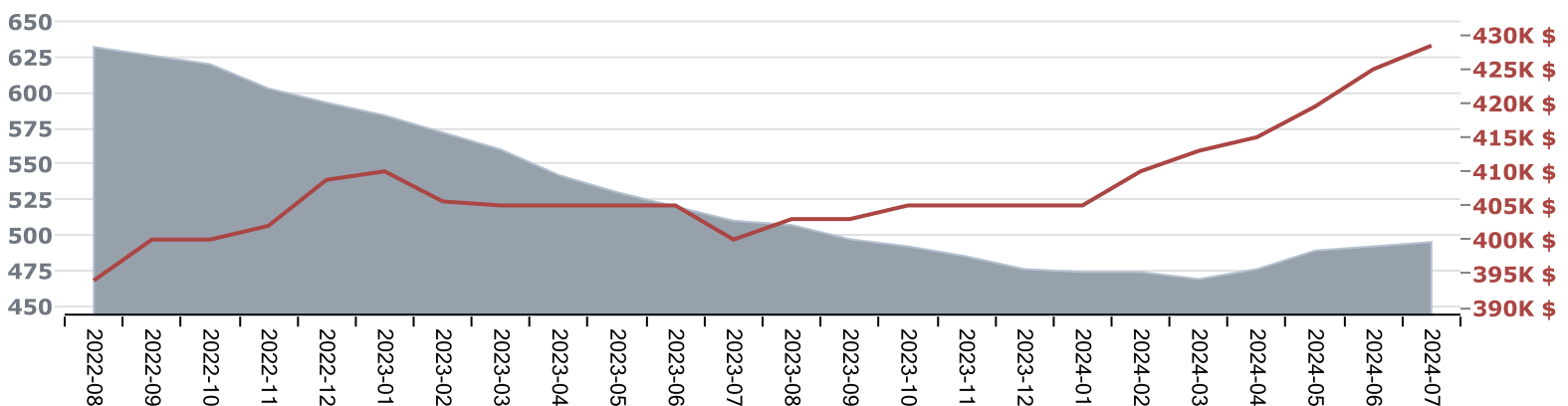
	2024-07	Variation	12 mois	Variation
Unifamiliale	651	6 %	5 941	-3 %
Copropriété	142	4 %	1 312	-13 %
2 à 5 logements	60	11 %	700	14 %

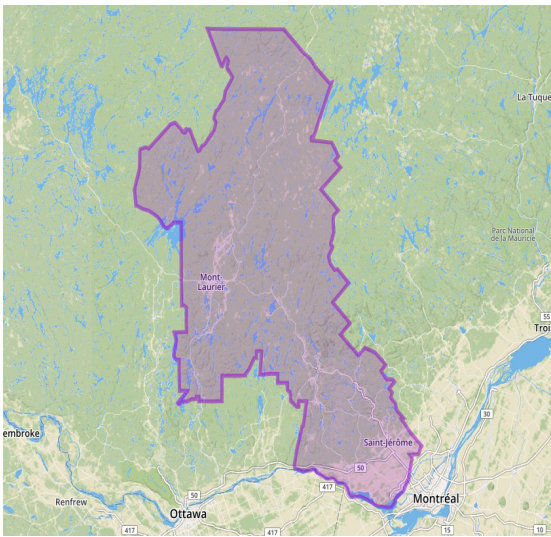
NOMBRE DE MAUVAISES CRÉANCES (secteur résidentiel)

	2024-07	Variation	12 mois	Variation
Préavis d'exercice	41	32 %	405	53 %
Délaissements	3	-	29	-
Hypothèques légales	32	0 %	459	17 %

UNIFAMILIALE

Volume des ventes (moyenne mobile) — Prix médian (tendance 12 mois)





Laurentides

Région administrative

Période : Mensuel 2024-07

Type de propriétés : Résidentiel

PRIX DÉTAILLÉS

	Ratio prix/évaluation	Prix par porte
Unifamiliale	144	-
Copropriété	146	-
2 à 5 logements	137	250 000 \$

PRIX MÉDIAN

	2024-07	Variation	12 mois	Variation
Unifamiliale	489 505 \$	5 %	469 000 \$	5 %
Copropriété	366 000 \$	3 %	365 000 \$	1 %
2 à 5 logements	540 000 \$	3 %	535 000 \$	11 %

VOLUME DES VENTES

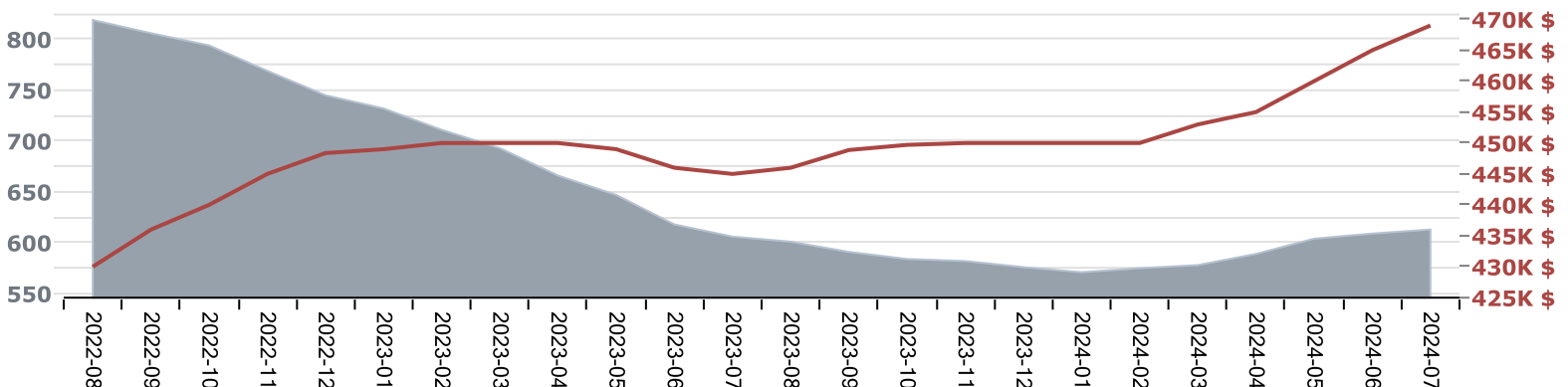
	2024-07	Variation	12 mois	Variation
Unifamiliale	802	6 %	7 358	1 %
Copropriété	227	-1 %	2 164	2 %
2 à 5 logements	114	1 %	1 159	5 %

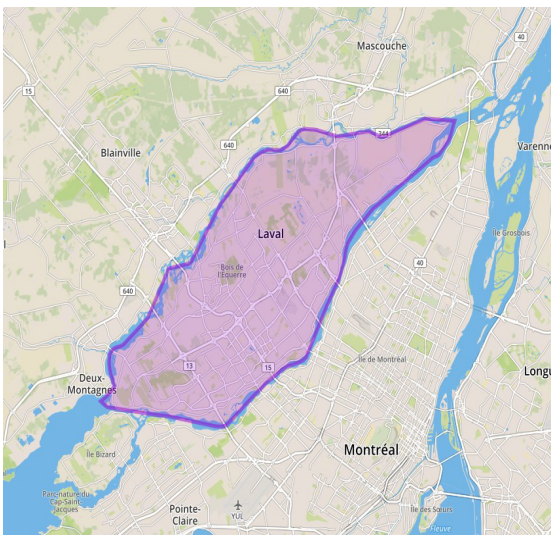
NOMBRE DE MAUVAISES CRÉANCES (secteur résidentiel)

	2024-07	Variation	12 mois	Variation
Préavis d'exercice	41	28 %	501	20 %
Délaissements	4	-	29	-
Hypothèques légales	37	-29 %	684	15 %

UNIFAMILIALE

Volume des ventes (moyenne mobile) — Prix médian (tendance 12 mois)





Laval

Région administrative

Période : **Mensuel 2024-07**

Type de propriétés : **Résidentiel**

PRIX DÉTAILLÉS

	Ratio prix/évaluation	Prix par porte
Unifamiliale	143	-
Copropriété	142	-
2 à 5 logements	138	285 000 \$

PRIX MÉDIAN

	2024-07	Variation	12 mois	Variation
Unifamiliale	580 000 \$	9 %	548 000 \$	4 %
Copropriété	426 000 \$	3 %	396 112 \$	2 %
2 à 5 logements	677 500 \$	-11 %	701 000 \$	6 %

VOLUME DES VENTES

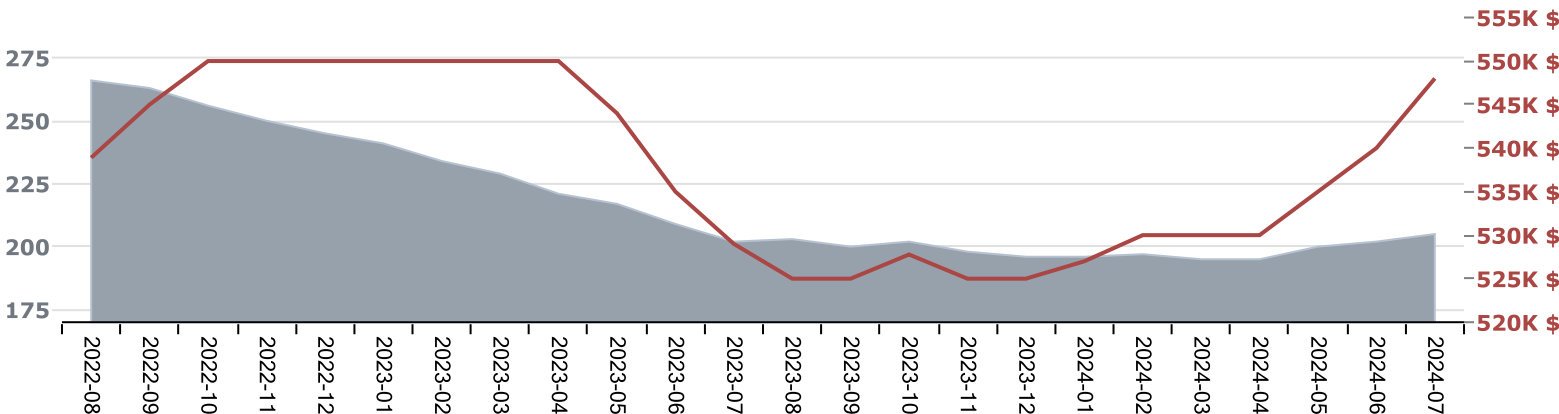
	2024-07	Variation	12 mois	Variation
Unifamiliale	293	15 %	2 457	1 %
Copropriété	158	-15 %	1 508	2 %
2 à 5 logements	32	0 %	326	3 %

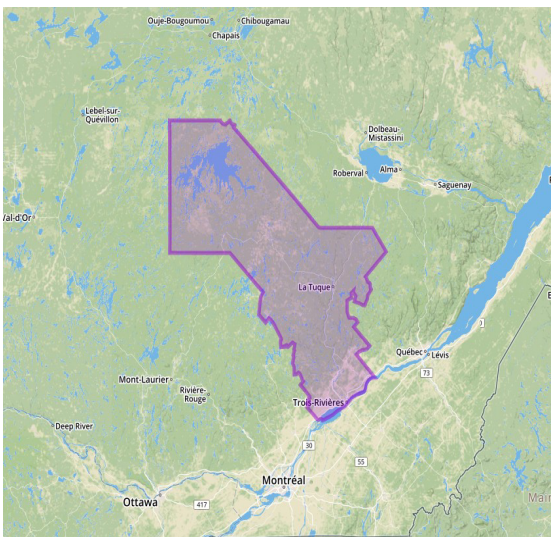
NOMBRE DE MAUVAISES CRÉANCES (secteur résidentiel)

	2024-07	Variation	12 mois	Variation
Préavis d'exercice	18	-	204	39 %
Délaissements	0	-	9	-
Hypothèques légales	33	65 %	305	0 %

UNIFAMILIALE

Volume des ventes (moyenne mobile) — Prix médian (tendance 12 mois)





Mauricie

Région administrative

Période : Mensuel 2024-07

Type de propriétés : Résidentiel

PRIX DÉTAILLÉS

	Ratio prix/évaluation	Prix par porte
Unifamiliale	164	-
Copropriété	-	-
2 à 5 logements	168	125 000 \$

PRIX MÉDIAN

	2024-07	Variation	12 mois	Variation
Unifamiliale	288 500 \$	7 %	275 000 \$	10 %
Copropriété	-	-	254 500 \$	3 %
2 à 5 logements	330 000 \$	42 %	254 000 \$	15 %

VOLUME DES VENTES

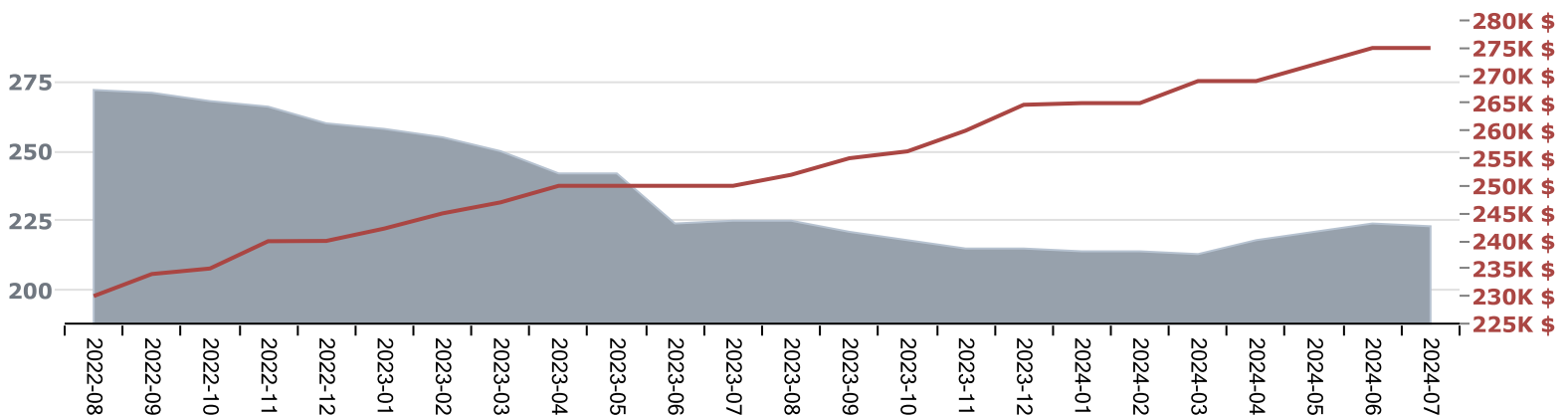
	2024-07	Variation	12 mois	Variation
Unifamiliale	301	-6 %	2 674	-1 %
Copropriété	24	-	282	-14 %
2 à 5 logements	52	-45 %	679	-14 %

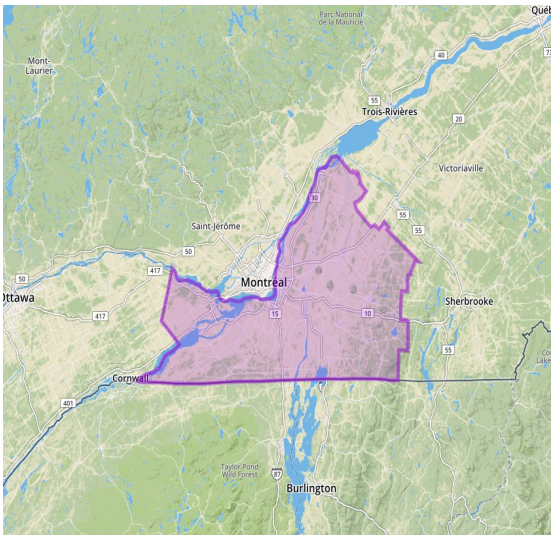
NOMBRE DE MAUVAISES CRÉANCES (secteur résidentiel)

	2024-07	Variation	12 mois	Variation
Préavis d'exercice	13	-	134	16 %
Délaissements	2	-	11	-
Hypothèques légales	13	-	137	16 %

UNIFAMILIALE

Volume des ventes (moyenne mobile) — Prix médian (tendance 12 mois)





Une société d'Equifax

Analyse de secteur RADAR IMMOBILIER

Montérégie

Région administrative

Période : Mensuel 2024-07

Type de propriétés : Résidentiel

PRIX DÉTAILLÉS

	Ratio prix/évaluation	Prix par porte
Unifamiliale	146	-
Copropriété	147	-
2 à 5 logements	144	215 500 \$

PRIX MÉDIAN

	2024-07	Variation	12 mois	Variation
Unifamiliale	531 500 \$	6 %	505 000 \$	5 %
Copropriété	375 000 \$	6 %	369 000 \$	3 %
2 à 5 logements	510 000 \$	6 %	520 000 \$	4 %

VOLUME DES VENTES

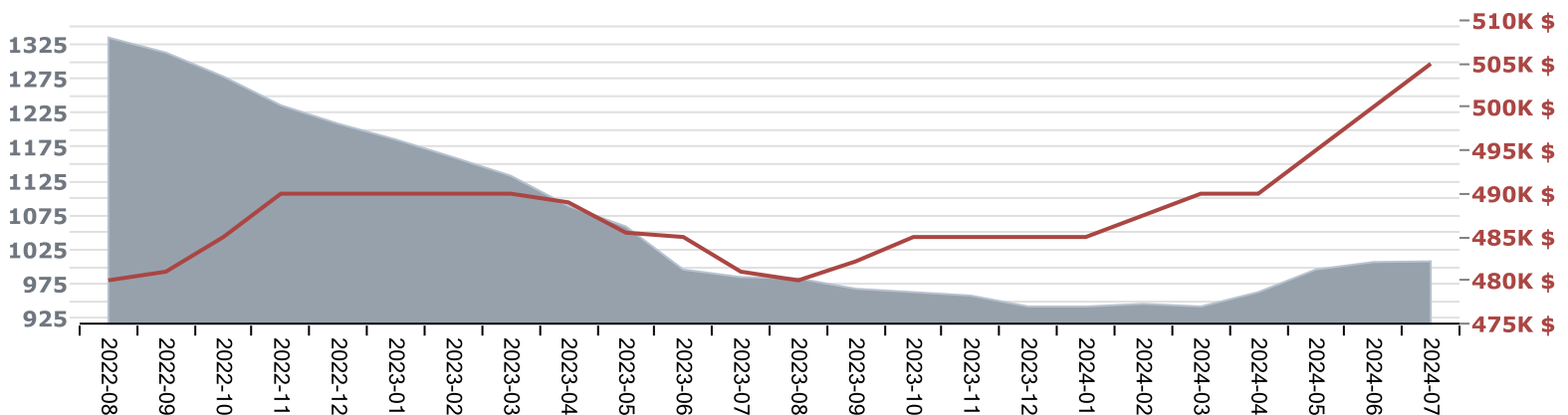
	2024-07	Variation	12 mois	Variation
Unifamiliale	1 451	1 %	12 096	2 %
Copropriété	564	-5 %	5 095	-4 %
2 à 5 logements	119	-13 %	1 494	7 %

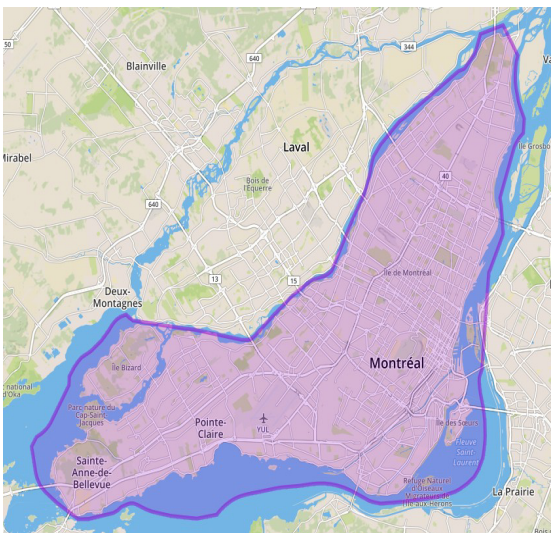
NOMBRE DE MAUVAISES CRÉANCES (secteur résidentiel)

	2024-07	Variation	12 mois	Variation
Préavis d'exercice	53	-10 %	677	33 %
Délaissements	0	-	37	19 %
Hypothèques légales	87	30 %	983	30 %

UNIFAMILIALE

Volume des ventes (moyenne mobile) — Prix médian (tendance 12 mois)





Montréal

Région administrative

Période : Mensuel 2024-07

Type de propriétés : Résidentiel

PRIX DÉTAILLÉS

	Ratio prix/évaluation	Prix par porte
Unifamiliale	112	-
Copropriété	113	-
2 à 5 logements	107	306 250 \$

PRIX MÉDIAN

	2024-07	Variation	12 mois	Variation
Unifamiliale	733 750 \$	2 %	714 000 \$	5 %
Copropriété	460 000 \$	4 %	447 000 \$	3 %
2 à 5 logements	787 500 \$	2 %	780 000 \$	4 %

VOLUME DES VENTES

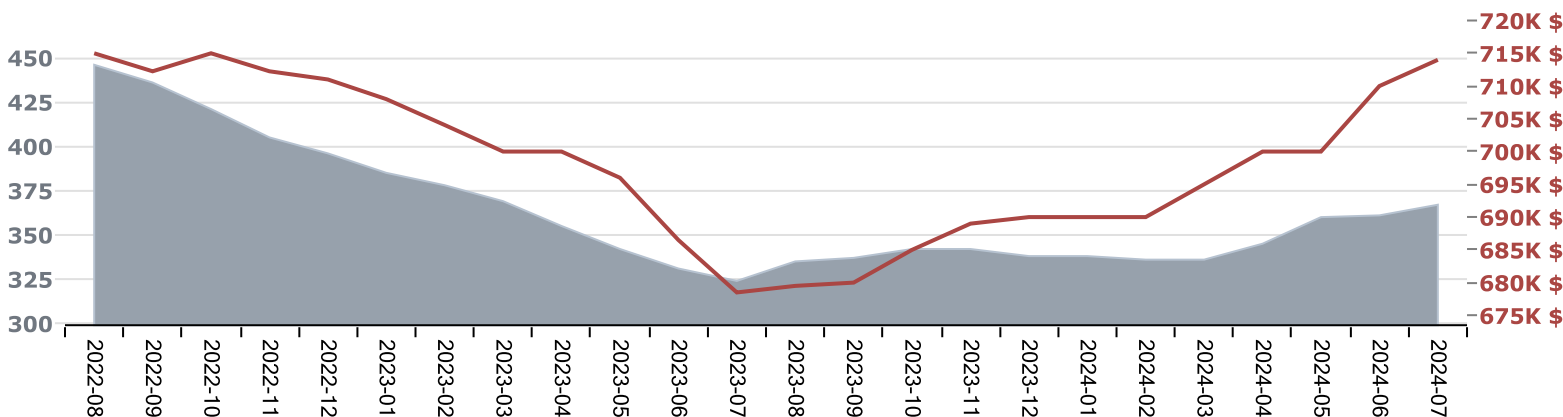
	2024-07	Variation	12 mois	Variation
Unifamiliale	504	15 %	4 400	13 %
Copropriété	1 237	12 %	11 473	8 %
2 à 5 logements	259	-8 %	2 878	17 %

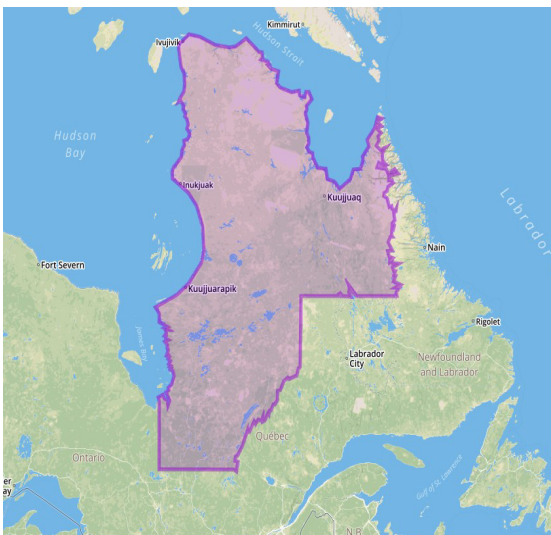
NOMBRE DE MAUVAISES CRÉANCES (secteur résidentiel)

	2024-07	Variation	12 mois	Variation
Préavis d'exercice	60	54 %	788	34 %
Délaisements	6	-	41	28 %
Hypothèques légales	122	82 %	1 369	31 %

UNIFAMILIALE

Volume des ventes (moyenne mobile) — Prix médian (tendance 12 mois)





Nord-du-Québec

Région administrative

Période : Mensuel 2024-07

Type de propriétés : Résidentiel

PRIX DÉTAILLÉS

	Ratio prix/évaluation	Prix par porte
Unifamiliale	-	-
Copropriété	-	-
2 à 5 logements	-	-

PRIX MÉDIAN

	2024-07	Variation	12 mois	Variation
Unifamiliale	-	-	160 000 \$	-12 %
Copropriété	-	-	-	-
2 à 5 logements	-	-	-	-

VOLUME DES VENTES

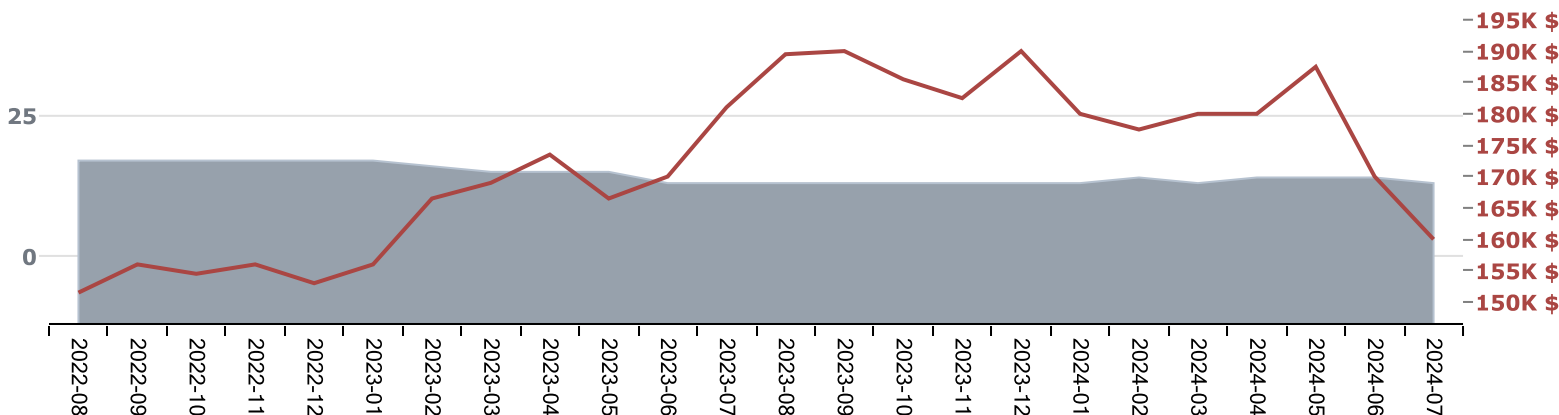
	2024-07	Variation	12 mois	Variation
Unifamiliale	14	-	159	1 %
Copropriété	0	-	0	-
2 à 5 logements	2	-	22	-

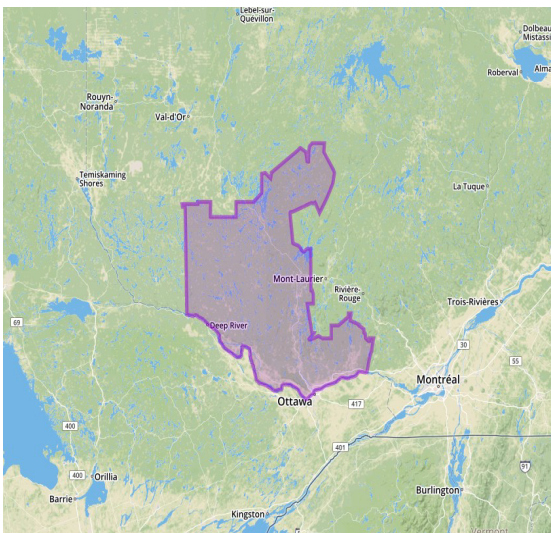
NOMBRE DE MAUVAISES CRÉANCES (secteur résidentiel)

	2024-07	Variation	12 mois	Variation
Préavis d'exercice	0	-	16	-
Délaissements	2	-	5	-
Hypothèques légales	0	-	9	-

UNIFAMILIALE

Volume des ventes (moyenne mobile) — Prix médian (tendance 12 mois)





Outaouais

Région administrative

Période : **Mensuel 2024-07**

Type de propriétés : **Résidentiel**

PRIX DÉTAILLÉS

	Ratio prix/évaluation	Prix par porte
Unifamiliale	116	-
Copropriété	103	-
2 à 5 logements	116	218 000 \$

PRIX MÉDIAN

	2024-07	Variation	12 mois	Variation
Unifamiliale	458 250 \$	8 %	420 000 \$	5 %
Copropriété	325 489 \$	3 %	314 384 \$	5 %
2 à 5 logements	485 000 \$	-6 %	475 500 \$	1 %

VOLUME DES VENTES

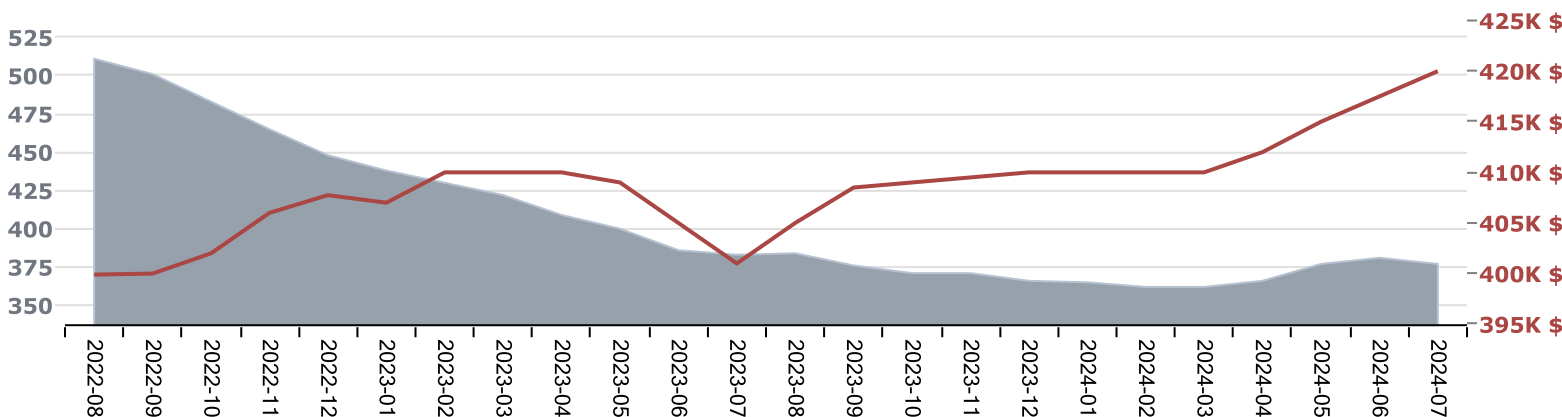
	2024-07	Variation	12 mois	Variation
Unifamiliale	552	-8 %	4 527	-1 %
Copropriété	122	-16 %	1 011	-5 %
2 à 5 logements	66	-7 %	545	-11 %

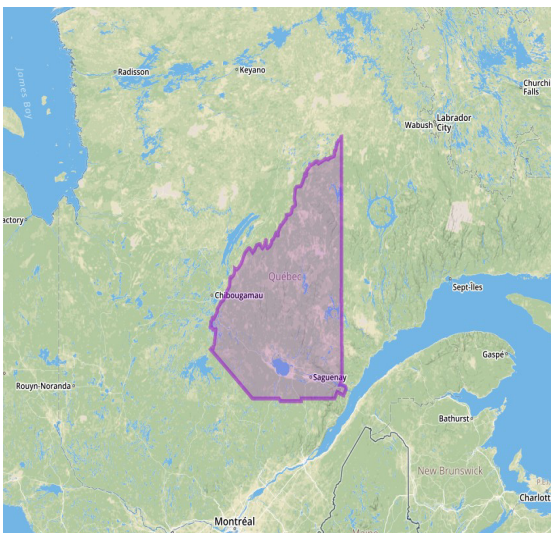
NOMBRE DE MAUVAISES CRÉANCES (secteur résidentiel)

	2024-07	Variation	12 mois	Variation
Préavis d'exercice	33	230 %	259	42 %
Délaissements	0	-	20	-
Hypothèques légales	35	13 %	462	26 %

UNIFAMILIALE

Volume des ventes (moyenne mobile) — Prix médian (tendance 12 mois)





Une société d'Equifax

Analyse de secteur
RADAR IMMOBILIER

Saguenay--Lac-Saint-Jean

Région administrative

Période : Mensuel 2024-07

Type de propriétés : Résidentiel

PRIX DÉTAILLÉS

	Ratio prix/évaluation	Prix par porte
Unifamiliale	146	-
Copropriété	-	-
2 à 5 logements	140	98 750 \$

PRIX MÉDIAN

	2024-07	Variation	12 mois	Variation
Unifamiliale	264 000 \$	4 %	250 000 \$	9 %
Copropriété	-	-	230 000 \$	9 %
2 à 5 logements	260 000 \$	6 %	245 000 \$	7 %

VOLUME DES VENTES

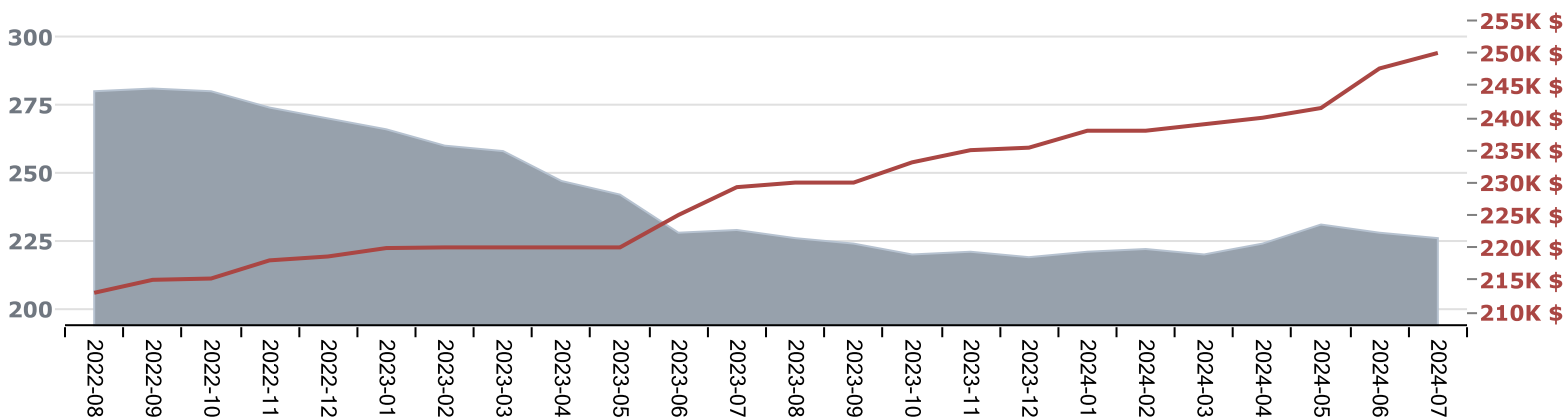
	2024-07	Variation	12 mois	Variation
Unifamiliale	359	-5 %	2 715	-1 %
Copropriété	21	-	264	-1 %
2 à 5 logements	50	-26 %	580	-1 %

NOMBRE DE MAUVAISES CRÉANCES (secteur résidentiel)

	2024-07	Variation	12 mois	Variation
Préavis d'exercice	15	-	173	39 %
Délaissements	3	-	14	-
Hypothèques légales	18	-	149	18 %

UNIFAMILIALE

Volume des ventes (moyenne mobile) — Prix médian (tendance 12 mois)



DÉFINITIONS ET NOTES

Prix médian : Prix qui permet de diviser la série statistique en deux, c'est-à-dire qu'environ 50 % des ventes ont été effectuées à un prix supérieur et environ 50 % à un prix inférieur. On le préfère au prix moyen, car il n'est pas influencé par les valeurs extrêmes.

Propriété résidentielle : Cette catégorie de propriété inclut les unifamiliales, les copropriétés et les 2 à 5 logements.

Préavis d'exercice : Avertissement par lequel une personne porte à la connaissance d'un autre individu son intention d'exercer son recours quant à l'exercice de son droit hypothécaire (prise en paiement, vente sous contrôle de justice, vente par le créancier et prise de possession à des fins d'administration). Les préavis pour défaut de paiement d'impôts fonciers ne sont pas inclus.

Délaissements : Il s'agit soit d'un immeuble hypothéqué abandonné volontairement au profit de son créancier hypothécaire (prêteur), d'une dation en paiement volontaire ou d'un jugement qui ordonne le délaissement (forcé) d'un immeuble suite au défaut de paiement de la créance.

Hypothèques légales : Hypothèque qui résulte de la loi seulement

Variation : Les variations sont calculées par rapport à la même période l'année précédente en raison du caractère saisonnier des données immobilières.

MÉTHODOLOGIE

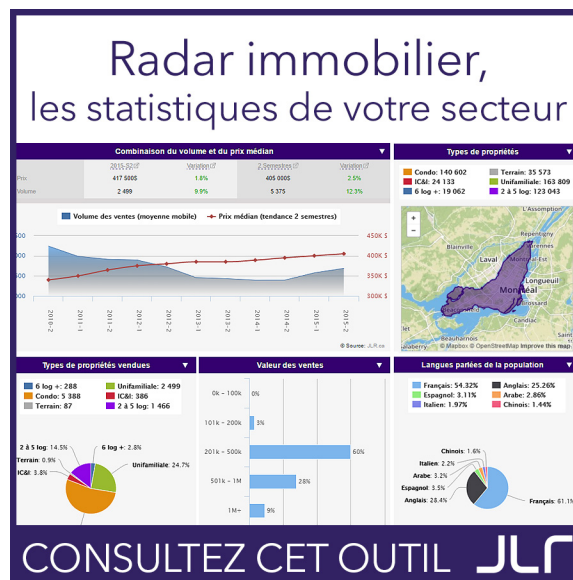
Certaines régions comptent trop peu de valeur pour obtenir des statistiques fiables. Le seuil minimal exigé est de 30 transactions afin de calculer le prix médian.

Les données utilisées ont été colligées par JLR à partir des transactions publiées au Registre foncier du Québec. Afin d'obtenir des statistiques représentatives du marché immobilier, certaines données parmi les ventes sont éliminées pour les calculs statistiques. Ainsi, les ventes dont le montant de la transaction est inférieur à 5 000 \$, les ventes liées, les ventes de reprise hypothécaire, les ventes indivises et les ventes multiples ne sont pas incluses dans les statistiques rapportées dans cette étude.

POUR PLUS DE DÉTAILS

Consultez le [Radar immobilier](#) pour obtenir plus d'information sur les ventes, les mauvaises créances et le profil sociodémographique de votre secteur.

Consultez l'étendue des publications JLR à cette adresse : <https://solutions.jlr.ca/publications/grands-dossiers>





Une société d'Equifax

À PROPOS DE JLR

JLR a pour mission de fournir aux institutions financières, aux organismes gouvernementaux, aux entreprises privées et aux professionnels de l'immobilier toute l'information portant sur une propriété ou un secteur. JLR vous permet ainsi d'analyser le marché, d'évaluer une propriété, de gérer votre portefeuille immobilier, de prévenir le risque et de rejoindre votre clientèle cible.

AVIS LÉGAL

Ce document est publié par JLR inc.. JLR autorise toute utilisation raisonnable du contenu du présent document. Ce document est fourni uniquement à titre informatif. Ce document ne constitue pas un avis juridique et ne doit pas être utilisé, ni interprété comme un avis juridique. Les informations dans cette publication sont fournies telles quelles, sans aucune déclaration, garantie de quelque nature que ce soit, expresse ou implicite. JLR inc. ne sera en aucun cas tenu responsable envers vous ou toute autre personne pour toute perte ou tout dommage résultant de, ou, lié à l'utilisation de cette présentation par vous ou toute autre personne. Les utilisateurs de cette publication informative devront consulter leur propre avocat pour obtenir des conseils juridiques.

RÈGLES D'UTILISATION

JLR conserve toutefois le droit d'exiger, pour une quelconque raison, l'interruption d'une telle utilisation. Aucun usage du nom, du logo ou d'autres marques officielles de JLR n'est autorisé à moins d'avoir obtenu au préalable le consentement écrit de JLR. Chaque fois que le contenu d'un document de JLR est utilisé, reproduit ou transmis, y compris les données statistiques, il faut en indiquer la source comme suit : « Source : JLR.ca » ou, selon le cas, « Adaptation de données provenant de JLR.ca ».

©2024, JLR inc., une société d'Equifax. Tous droits réservés. JLR™ est une marque de commerce de JLR inc., une société d'Equifax.